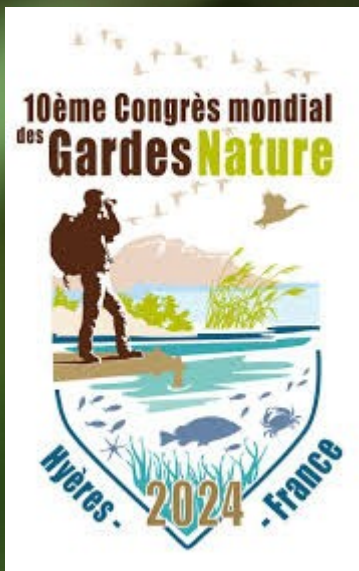




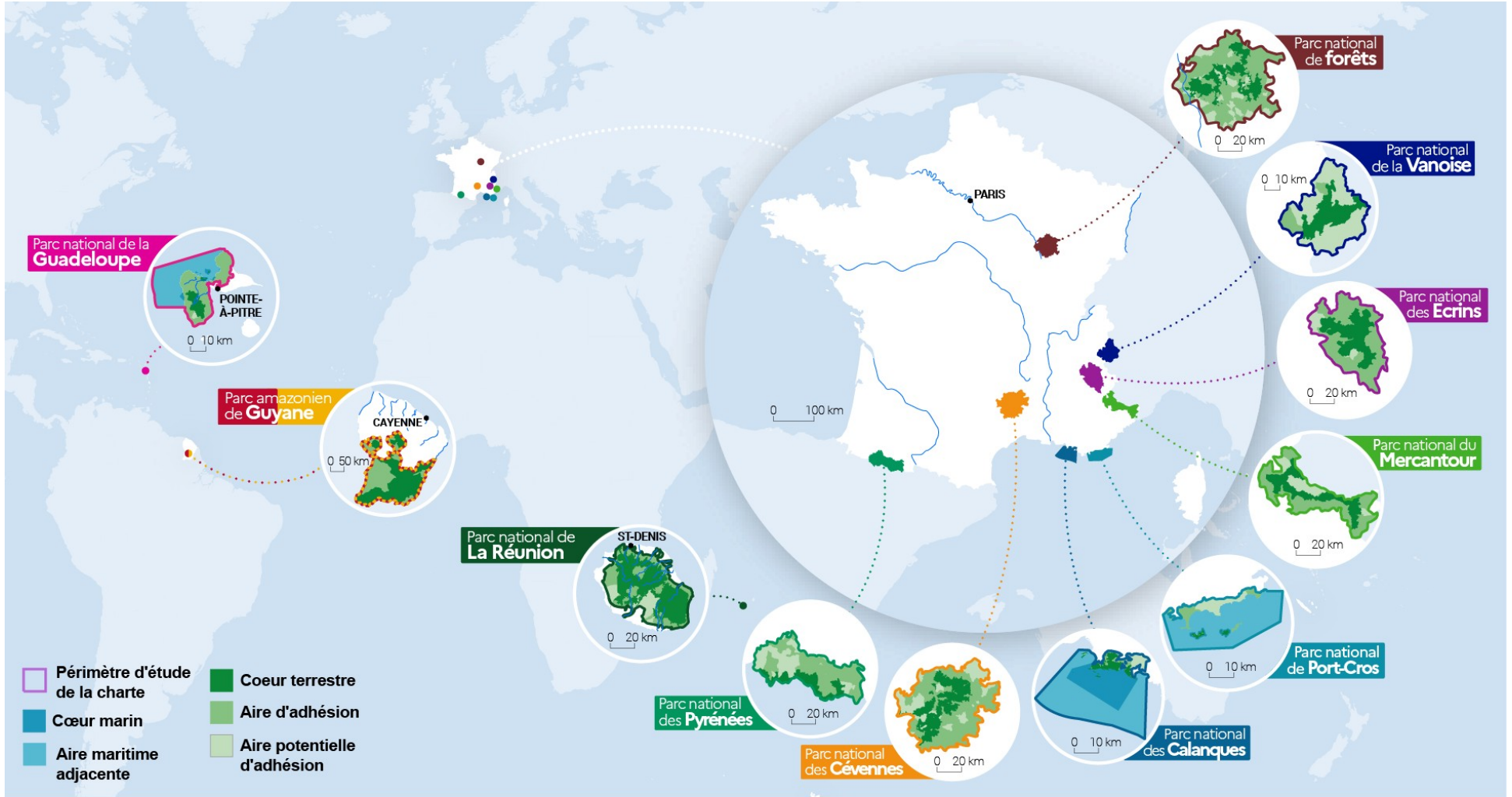
GeoNature

an open source solution
to collect, manage and share
biodiversity data



11 national parks in France

Les parcs nationaux de France



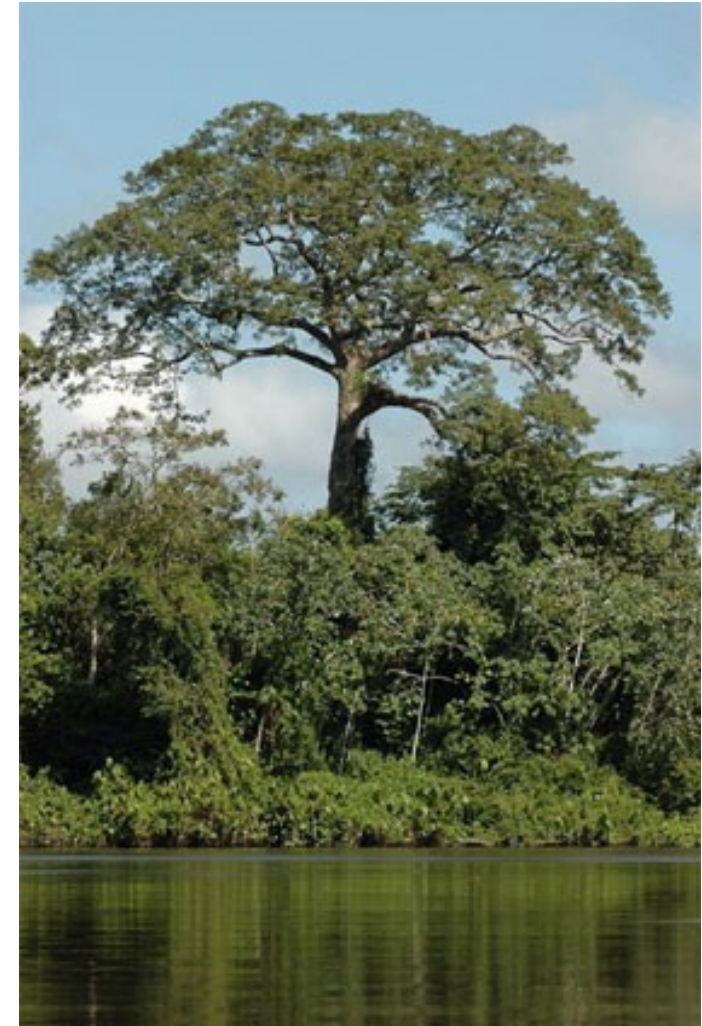
Source : IGN, Les parcs nationaux de France. Traitements : SDES - OFB, 2021



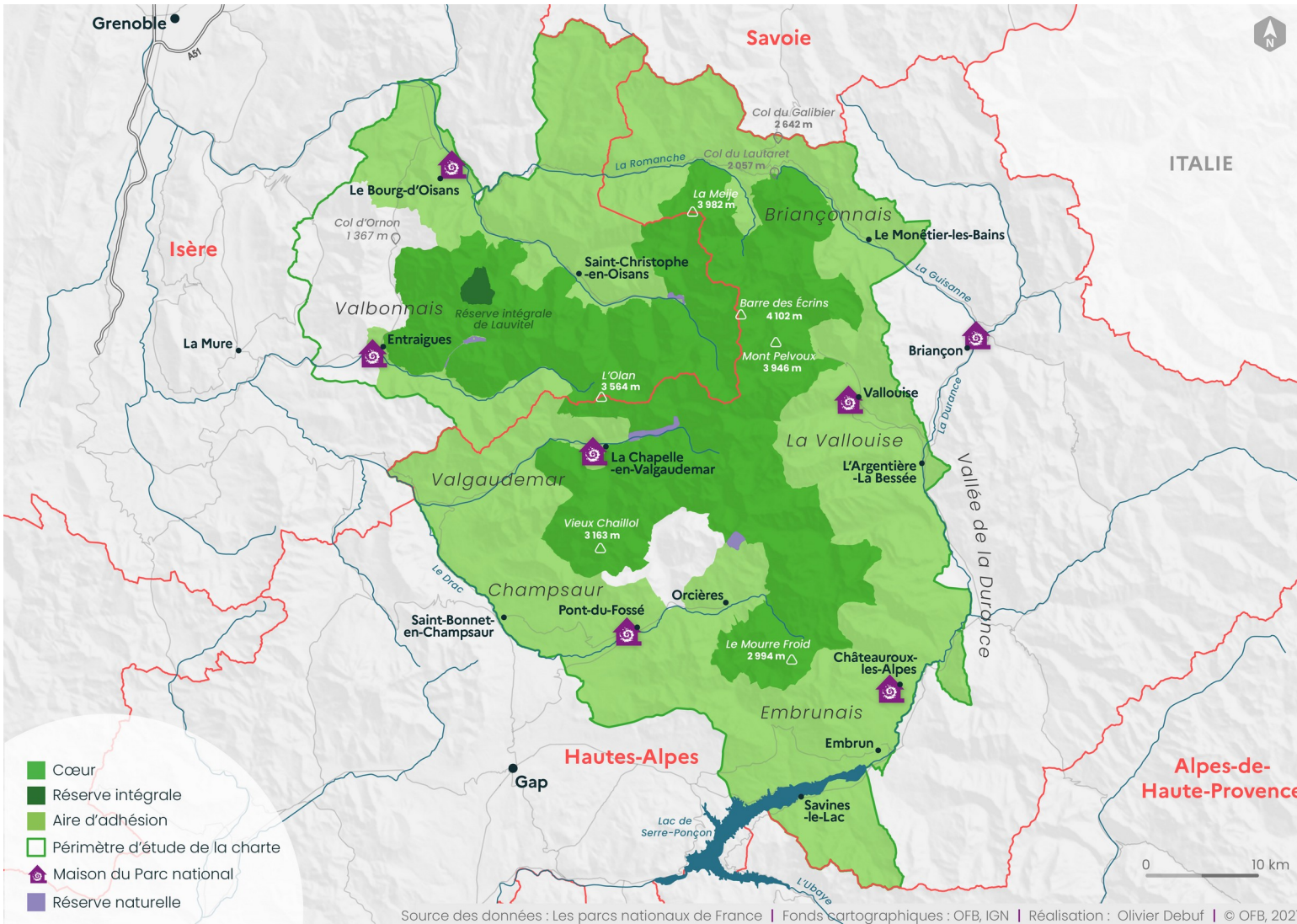
11 national parks in France



11 national parks in France



Ecrins national park



- Created in 1973
- 53 municipalities

Ecrins national park - Informations system (IS)

~ 90 agents

Informations system (IS) pole :

- 1 computer scientist
- 1 database manager and web developer
- 1 IS responsible + GIS



LibreOffice®

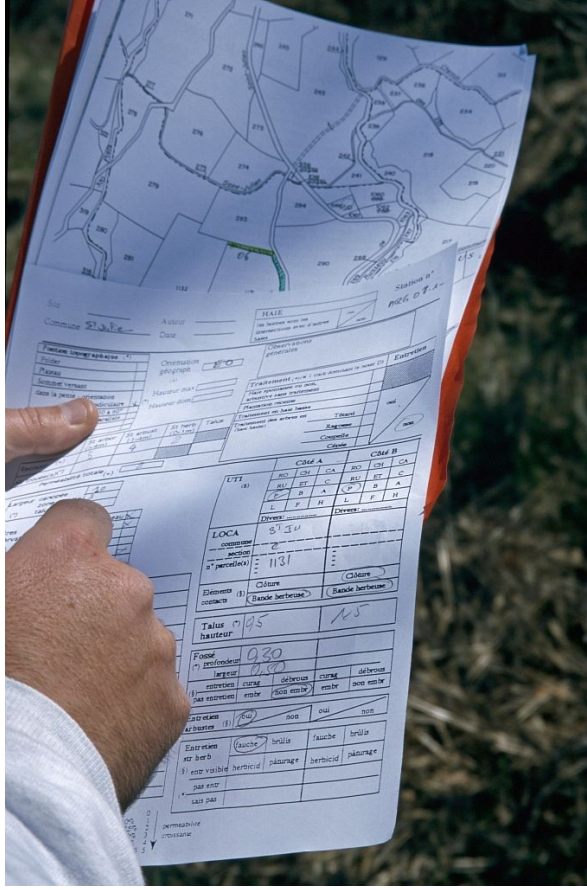


PostgreSQL

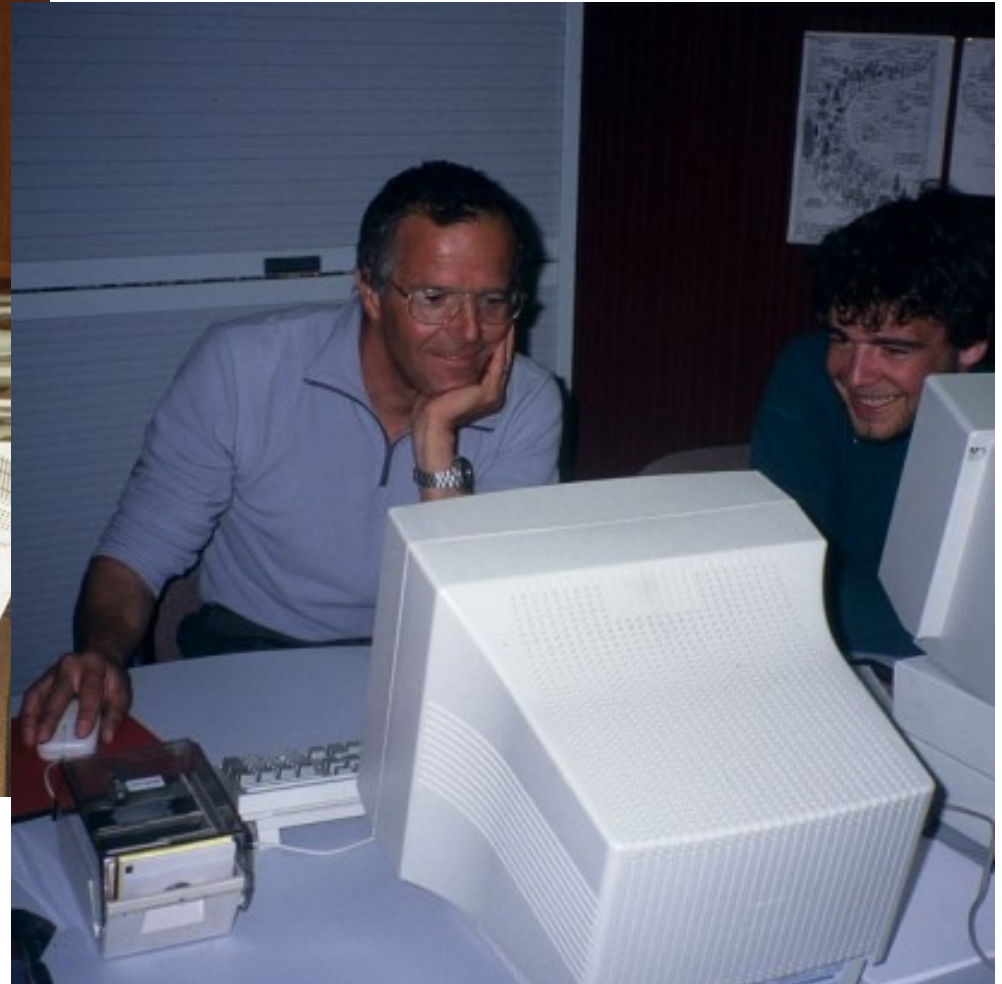
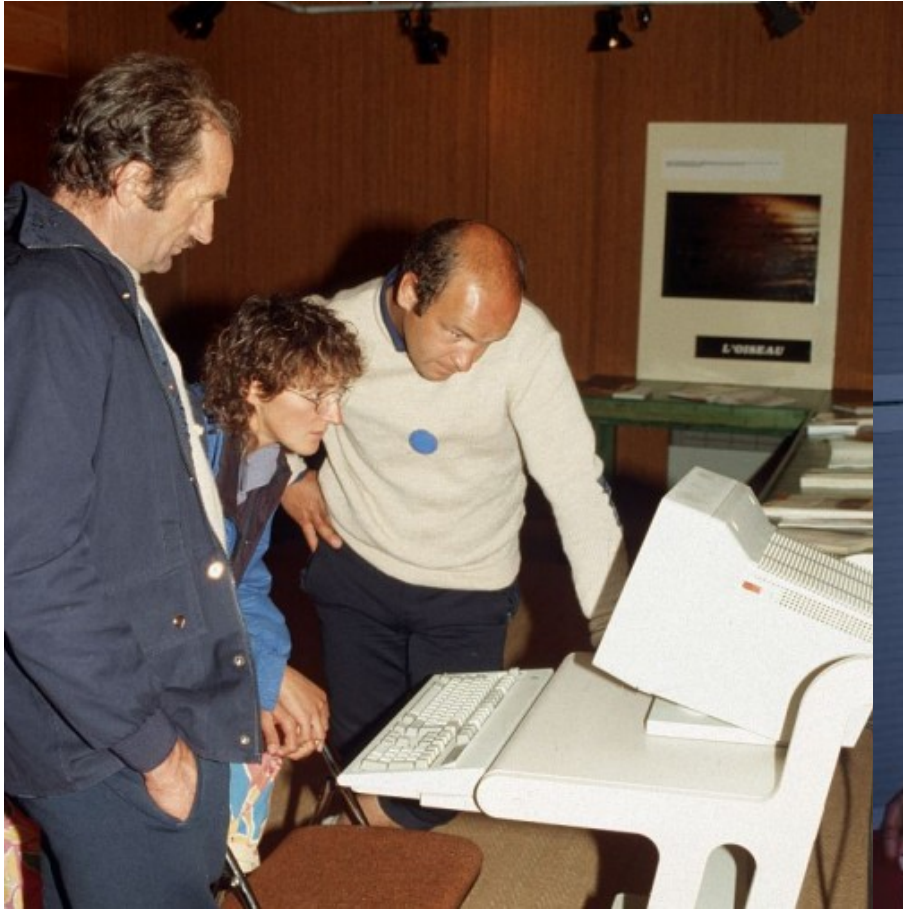
PostGIS



Collecting data



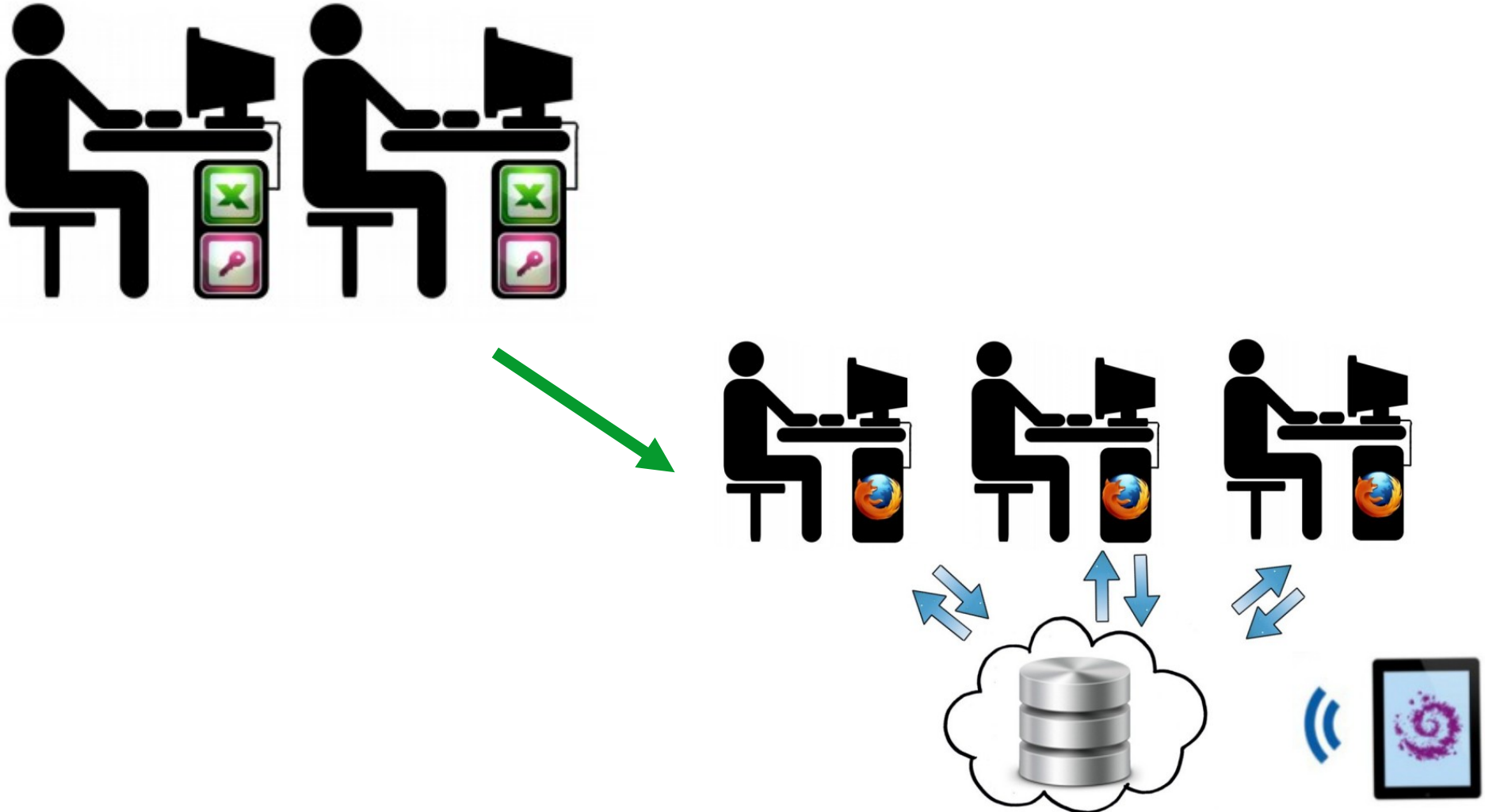
Collecting data



Tools modernizing since 2010



Collecting data



Web and mobile tools

GeoNature - A tool to collect, manage and share biodiversity data from the national park

The image displays two versions of the GeoNature2 interface. On the left is the desktop web version, and on the right is the mobile app version shown on a Samsung smartphone.

Desktop Web Interface (GeoNature2):

- Navigation: Accueil, MINISTÈRE DE LA TRANSITION ÉCOLOGIQUE ET SOLIDAIRE, SINP (Système d'Information National des Parcs Nationaux).
- Filters: Taxon, Observateur(s), Jeu de données (Tous), Date début, Date fin.
- Map: A topographic map of France and surrounding regions (LUXEMBOURG, BERN, MONACO) with several blue circles indicating data points.
- Table: A list of observations with columns for Taxon and Date. The visible entries are:

Taxon	Date
Lithobates catesbeianus	27/08/2015
Ablechrus Waterhousii	27/08/2015
Ablerus clisiocampa	27/08/2015
- Buttons: Télécharger les données.

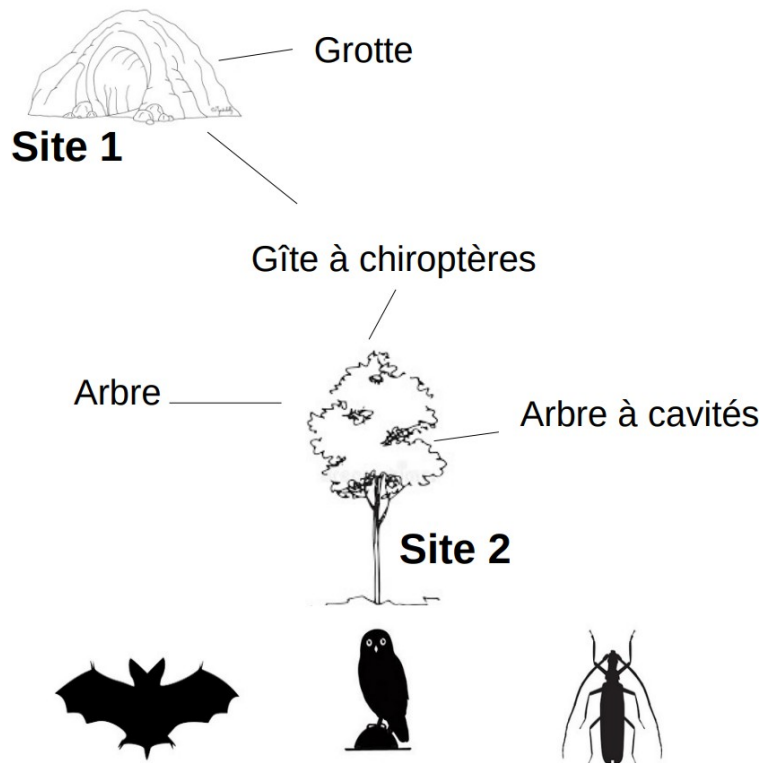
Mobile App Interface:

- Device: Samsung smartphone.
- Navigation: Pointage, Scan.
- Map: A detailed topographic map of a mountainous area with a blue location pin.
- Buttons: Précédent, Suivant.

<https://geonature.fr>
<https://demo.geonature.fr/geonature> (admin / admin)

3 main types of biodiversity data & tools

- Opportunistic observations
- Inventories
- Monitorings



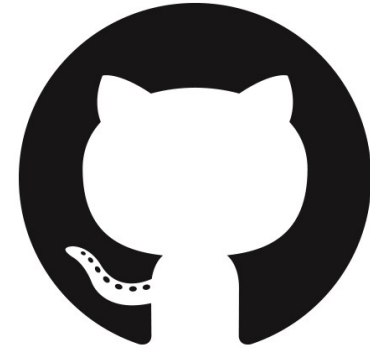
GeoNature - Open source and generic



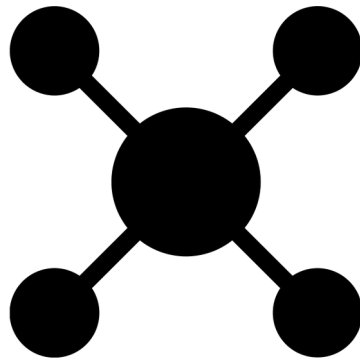
Open source



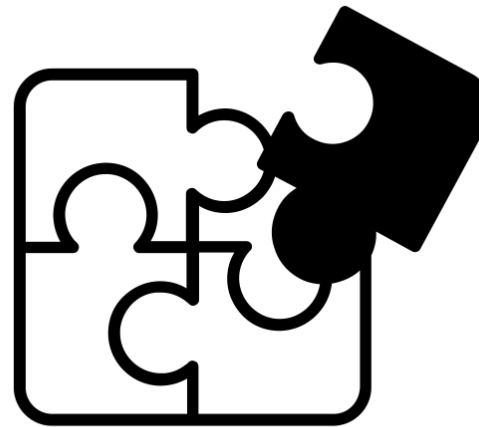
Documentation



Public code
& discussions



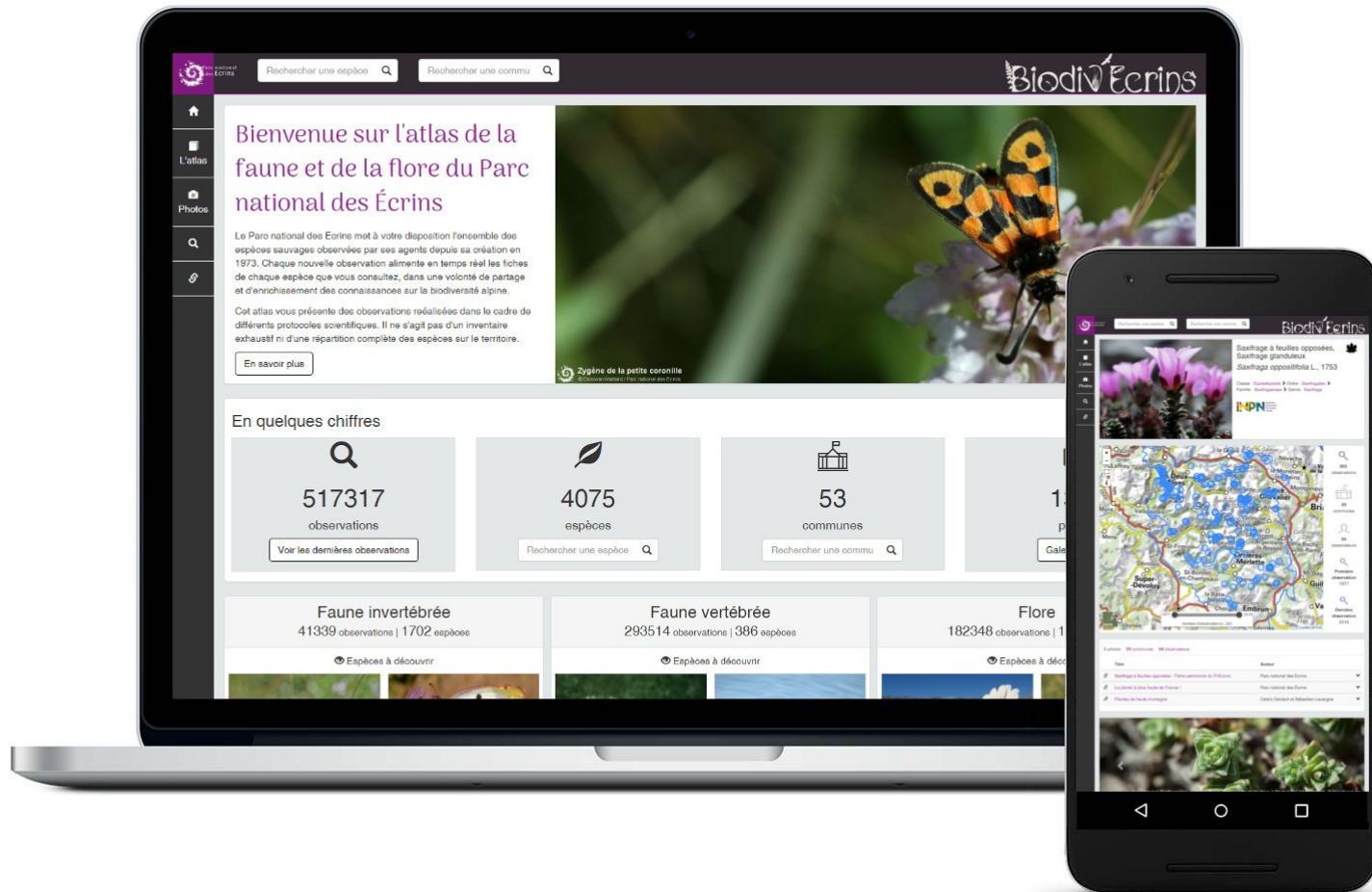
Generic



Modular

GeoNature-atlas

A biodiversity data publication platform as an online atlas



GeoNature-atlas - Open source & generic

Atlas des papillons de jours et des libellules du Languedoc-Roussillon

Rechercher une espèce

Rechercher une commune

Cet atlas repose sur les observations régulières de ses contributeurs. Il s'enrichit de toutes les participations, du naturaliste chevronné adhérent d'une structure partenaire, à l'observateur régulier ou plus occasionnel ! Pour participer, c'est très simple, vous pouvez créer un compte sur l'application de saisie ou intégrer vos données aux bases de nos relais locaux.

En savoir plus

ATLAS DES LIBELLULES ET DES PAPILLONS DE JOUR DU LANGUEDOC-ROUSSILLON



En quelques chiffres

183191
observations

Voir les dernières observations

407
espèces

Rechercher une espèce

1545
communes

Rechercher une commune

6488
photos

Galerie photos

Danillons de jours

Libellules

Atlas Faune-Flore Normandie-Maine

Rechercher une espèce

Rechercher une commune

Bienvenue sur l'Atlas de la faune et de la flore du Parc naturel régional Normandie-Maine

Le Parc naturel régional Normandie-Maine, dans le cadre d'un partenariat historique avec l'Association Faune et Flore de l'Orne, structure la connaissance de la biodiversité de son territoire. Dans une volonté de partage et d'enrichissement des connaissances sur la biodiversité du Parc, l'ensemble des observations sont aujourd'hui restituées par cet Atlas interactif. Créé en 1975, le PNRF Normandie-Maine a collecté plus de 70000 observations au travers de différents études. Mises en commun avec celles de l'AFFO sur son territoire, ce sont près de 100000 données qui permettent d'établir un bilan des connaissances et orienter les actions futures.

En savoir plus

AFFO



En quelques chiffres

89385
observations

Voir les dernières observations

5608
espèces

Rechercher une espèce

164
communes

Rechercher une commune

13
photos

Galerie photos

Faune invertébrée
18340 observations | 2443 espèces

Espèces à découvrir



Petit Pion de Nuit (L.)
Salmistridae

Fiche espèce



Damier de la Succise (L.)
Ephyrina alpinus

Fiche espèce

Faune vertébrée
15148 observations | 285 espèces

Espèces à découvrir



Chouette chevêche
Athene noctua

Fiche espèce



Bombard à ventre jaune
Bombina variegata

Fiche espèce

Flore
50050 observations | 1571 espèces

Espèces à découvrir



Bryère à quatre angles
Eria striata

Fiche espèce



Rosiers à fleur
Coccinea

Fiche espèce

Rechercher une espèce

Rechercher une commune

Bienvenue sur l'atlas de la faune et de la flore du Parc amazonien de Guyane

Le Parc amazonien de Guyane met à votre disposition l'ensemble des espèces sauvages observées par ses agents depuis sa création en 2007. Chaque nouvelle observation alimente en temps réel les fiches de chaque espèce que vous consultez, dans une volonté de partage et d'enrichissement des connaissances sur la biodiversité alpine.

Cet atlas vous présente des observations réalisées dans le cadre de différents protocoles scientifiques. Il ne s'agit pas d'un inventaire exhaustif ni d'une répartition complète des espèces sur le territoire.

En savoir plus



Dendrobate à taches (Dendrobates tinctorius), dans le sous-bos du Mont-Péroux, sur le territoire du Parc amazonien de Guyane (PAG)

En quelques chiffres

35219
observations

949
espèces

5
communes

42
photos

Rechercher une espèce

Rechercher une commune

Bienvenue sur l'Atlas de la faune et de la flore du Parc national du Mercantour

Bienvenue sur l'atlas de la faune et de la flore du Parc national du Mercantour

Le Parc national du Mercantour met à votre disposition l'ensemble des espèces sauvages observées par ses agents depuis sa création en 1979. Chaque nouvelle observation alimente en temps réel les fiches de chaque espèce que vous consultez, dans une volonté de partage et d'enrichissement des connaissances sur la biodiversité du territoire.

Cet atlas vous présente des observations réalisées dans le cadre de différents protocoles scientifiques. Il ne s'agit pas d'un inventaire exhaustif ni d'une répartition complète des espèces sur le territoire.

En savoir plus



En quelques chiffres

68041
observations

Voir les dernières observations

1143
espèces

Rechercher une espèce

23
communes

Rechercher une commune

1041
photos

Galerie photos

<https://geonature.fr>

<https://github.com/PnEcrins/GeoNature-atlas>

2017 - Depobio - GINCo

National law of August 8, 2016 for the reconquest of biodiversity, nature and landscapes

DEPOBIO

Le téléservice de dépôt légal de données brutes de biodiversité

GINCO



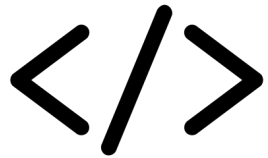
MINISTÈRE
DE LA TRANSITION
ÉCOLOGIQUE

*Liberté
Égalité
Fraternité*

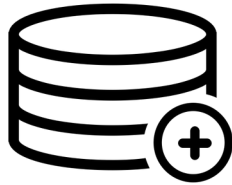


2018-2020 : Deploying GeoNature for Depobio and GINCo projects

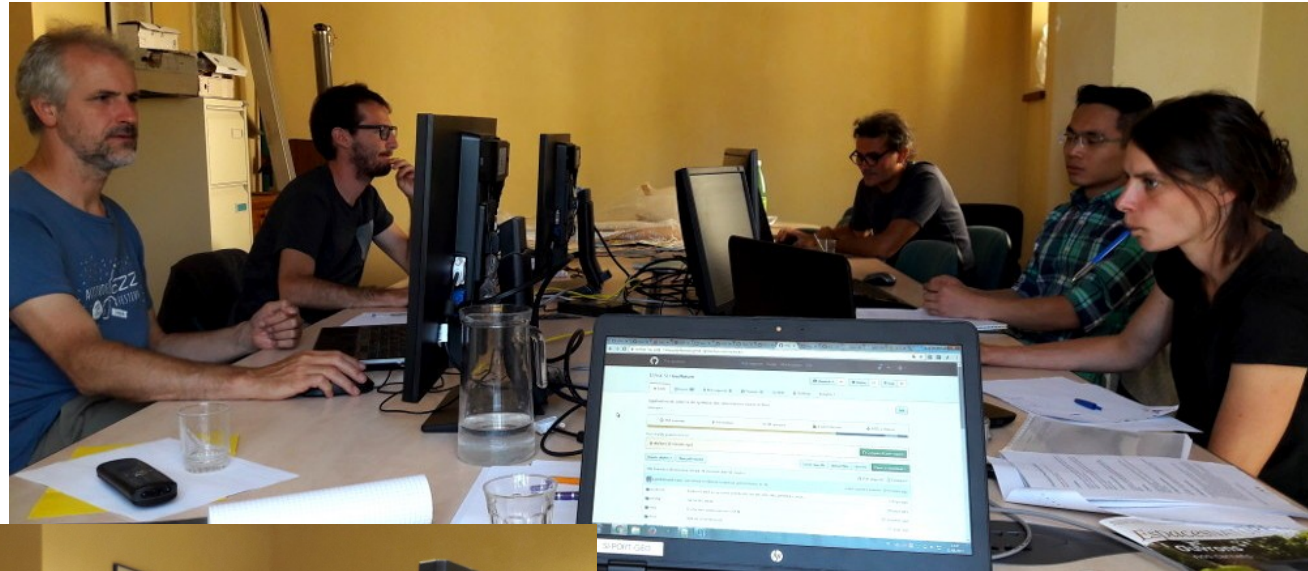
2017 - GeoNature v2 - Development



Development



Database



2018 - GeoNature - Building community



2018 : ~ 40 structures

- National and regional parks
- Conservatories
- Nature reserves
- Associations
- Companies
- Engineering offices
- Regions
- National museum
- OFB
- MTE

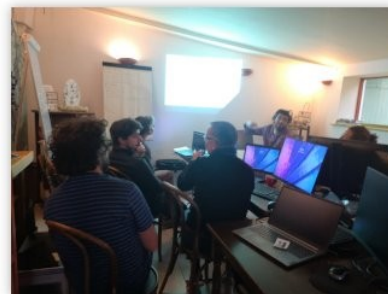


Development workshops



One week, each year

- National parks
- Botanical conservatories
- Associations
- Private companies



Community / Communication

FESP_OBSERVATEURS - Ajout d'un onglet Synthese Observateur #3203

Open edelclaux opened this issue 2 weeks ago · 4 comments

edelclaux commented 2 weeks ago · edited

Epic: "Fiche espèce" #2981

Feature: Mettre ancre qui renvoie vers le paragraphe de l'issue

Pass / Moineau domestique **Passer domesticus**

1258 observations, 124 observateurs, 49 communes, 2001 première obs, 2023 dernière obs, 3m-198m plage d'altitude

Observateur	Nombre d'observations	Nombre de médias	Première observation	Dernière observation
Jane Cooper	1234	567	20/08/2023	20/08/2023
Jane Doe	1230	678	21/02/2009	31/06/2023
John Doe	1230	678	21/02/2009	31/06/2023

GEONATURE

GEONATURE, UN SYSTÈME D'INFORMATIONS DE BIODIVERSITÉ OPEN SOURCE, DÉVELOPPÉ PAR UN COLLECTIF D'ACTEURS DE LA BIODIVERSITÉ

Des applications WEB et mobile pour saisir, gérer et diffuser des données faune et flore

EN SAVOIR PLUS

Ressources externes

Démonstration

TESTER GEONATURE

COMMUNITY ication

Website
Technical public and open platforms
Community newsletter
Open chat
Open shared resources

<https://geonature.fr>
<https://github.com/PnX-SI/>

2024 - GeoNature community meeting



2024 : ~ 150 structures

- National and regional parks
- Conservatories
- RNF
- Associations
- Companies
- Engineering offices
- DREAL
- National museum
- OFB
- MTE

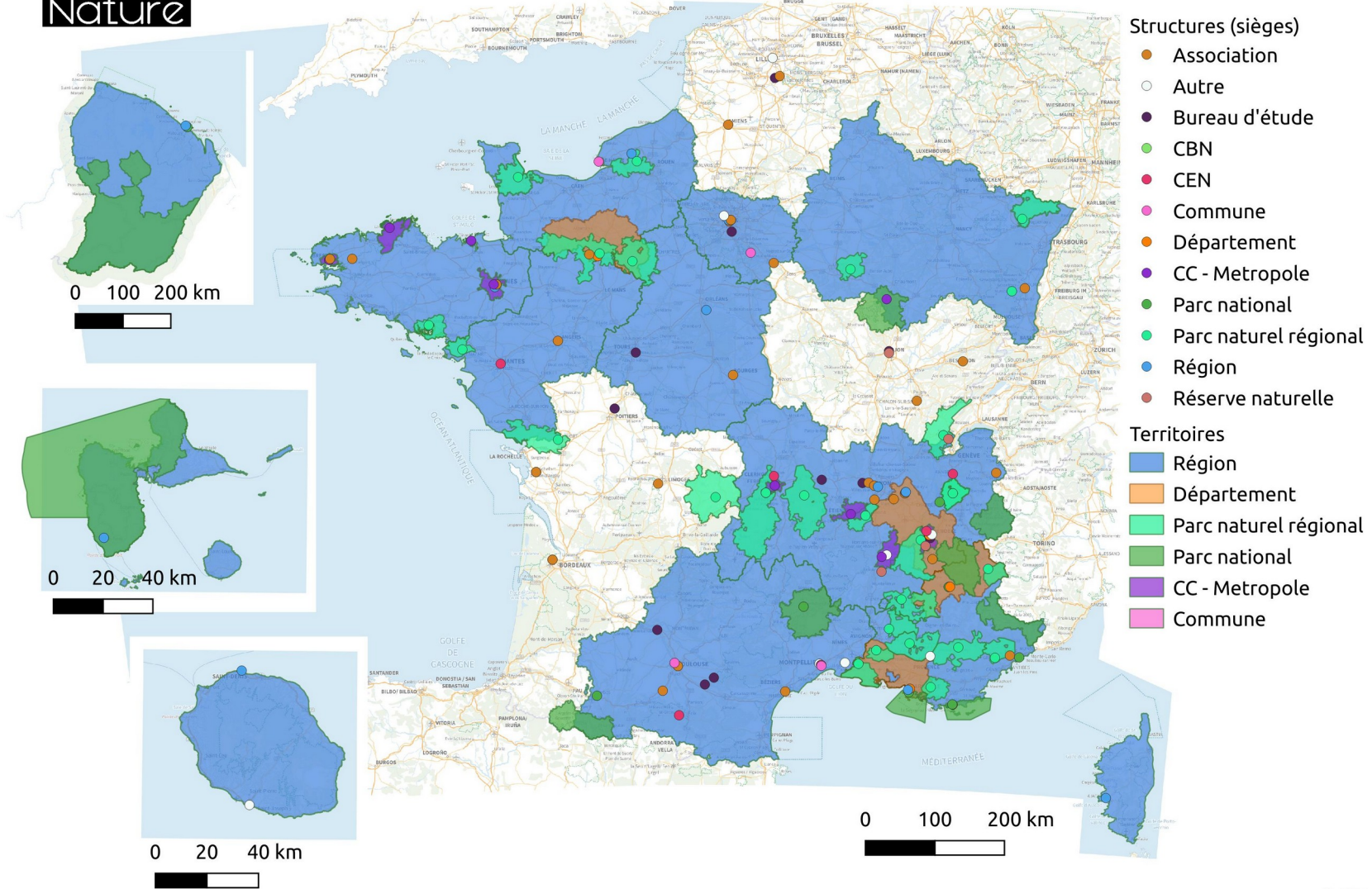


<https://www.ecrins-parcnational.fr/actualite/retour-premieres-rencontres-nationales-geonature>

GeoNature - Users

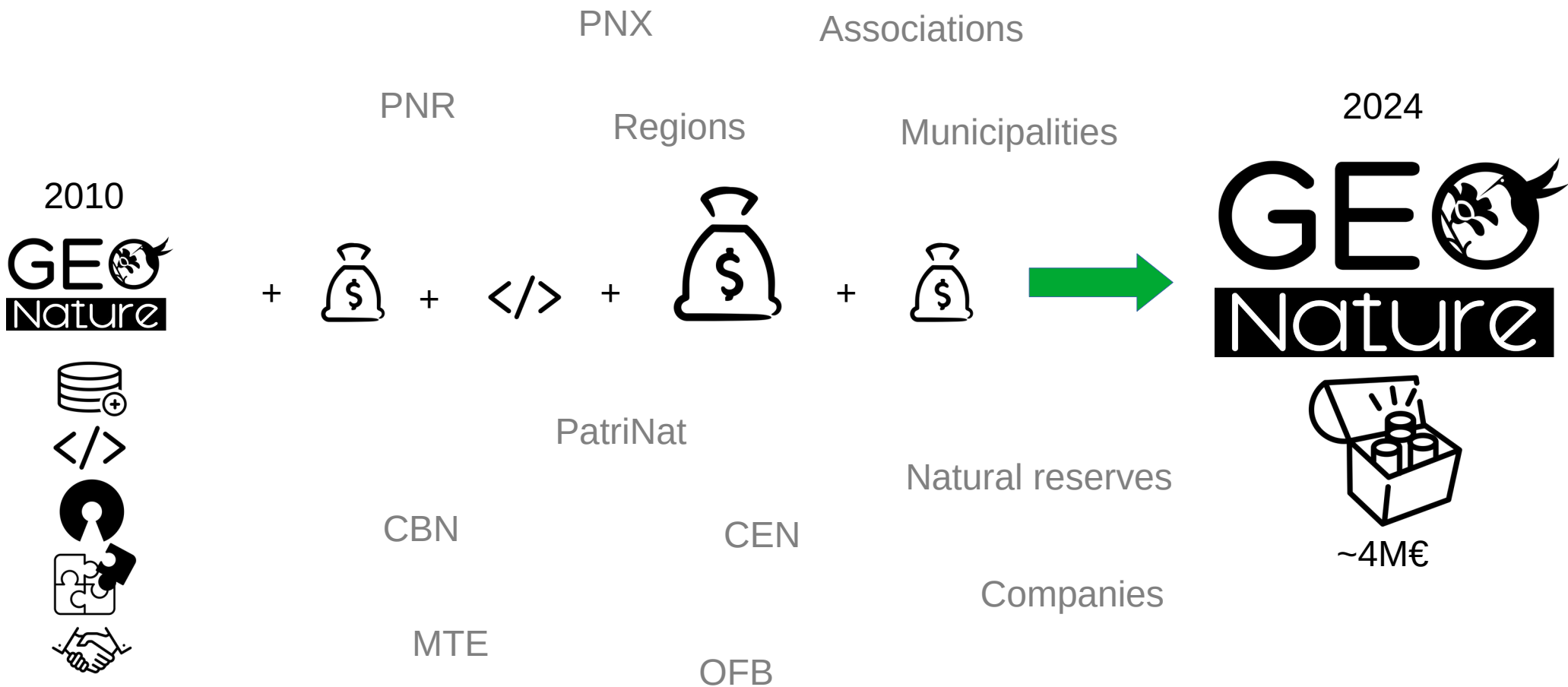


Structures utilisant GeoNature (juin 2024)



© IGN

Pooling resources



Benefit from previous investments / Pool / Contribute / Collaborate / Communicate / Concentrate the resources of each structure on the deployment, animation and enrichment of a shared and common tool, rather than refinancing each of the similar tools

GeoNature-citizen

Obs' Mercantour

Accueil Les programmes A propos Se connecter S'inscrire

AJOUTER UNE OBSERVATION

Sélectionnez une espèce

Toutes espèces ▼ Toutes

2 observations trouvées

Lagopède alpin
Observé par dfreychet
le 2019-09-06 à Saint-Étienne

Lagopède alpin
Observé par lilou
le 2019-08-30 à Saint-Martin

Lagopède alpin
Lièvre variable

Informations complémentaires

Date de l'observation 02/10/2019

Dénombrement 1

Commentaire

Votre commentaire

Ajouter une photo

Où avez-vous observé cette espèce ?

Mont Autcellier 2204 m

Zoom level: 15

Leaflet | OpenStreetMap

Cliquez sur la carte pour renseigner le lieu précis de votre observation

VALIDER L'OBSERVATION

Built around SINP standards



Standards d'échanges du SINP

—
Système d'Information
sur la Nature et le Paysage

Taxref

CAMPanule

Taxons occurrences & metadata standards

Nomenclatures

National protected areas data



English Version
Connectez-vous
Créer un compte ?



À PROPOS

ACTUALITÉS

CONTEXTE

PROGRAMMES

DONNÉES & OUTILS

PARTICIPER

🏠 > Données et outils > Informations géographiques > Parcs nationaux

EN SAVOIR PLUS ACTUALITÉS • PRÉSENTATION • DOCUMENTATION • DONNÉES ESPACES PROTÉGÉS • CARTOGRAPHIE • INFORMATIONS GÉOGRAPHIQUES • DONNÉES DE SYNTHÈSE

Données

➤ Recherche de données

➤ Données de synthèse sur les espèces

➤ Données de synthèse sur les espaces

Référentiels

➤ Référentiel taxonomique (TaxRef)

➤ Base de connaissance « Statuts »

➤ Référentiel habitats (HABREF)

➤ Référentiel des organismes

➤ Référentiel de sensibilité

Outils

➤ Informations géographiques

➤ Standards de données

CARTES ET INFORMATION GÉOGRAPHIQUE

Informations relatives à la composition des couches SIG nationales de référence des espaces naturels

Les informations mises à disposition dans cette rubrique sont téléchargeables librement sous réserve des conditions d'utilisation des données.

Sélectionnez les couches SIG à l'aide du menu :

Espaces protégés ▼ ZNIEFF ▼ ZICO Natura 2000 Référentiels ▼ Trames et réseaux ▼ INPG
Autres espaces ▼

ESPACES PROTEGES : Parcs nationaux

📍 Cartes et couches SIG

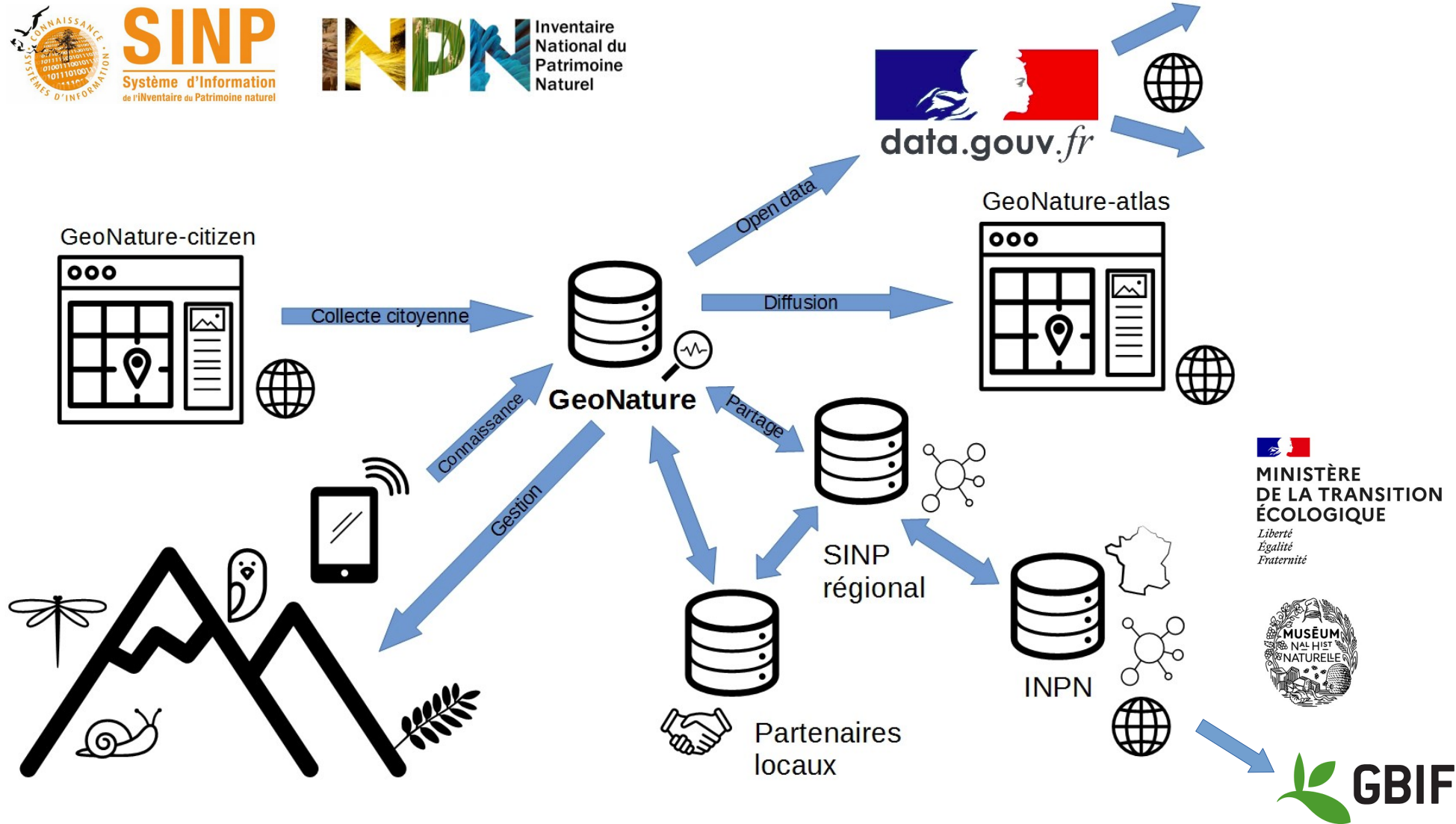
Carte

📍 Parcs nationaux

Territoire	Version	Infos	MapInfo	Shape	Historique
Guadeloupe	10/2015				
Guyane	10/2015				

<https://inpn.mnhn.fr/telechargement/cartes-et-information-geographique/ep/pn>

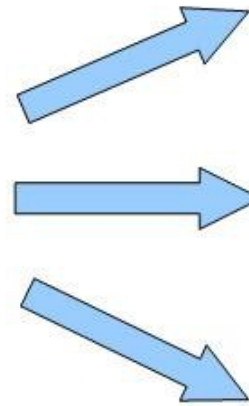
Biodiversity data network



Public money > Public data > Open data



Data



Usage 1



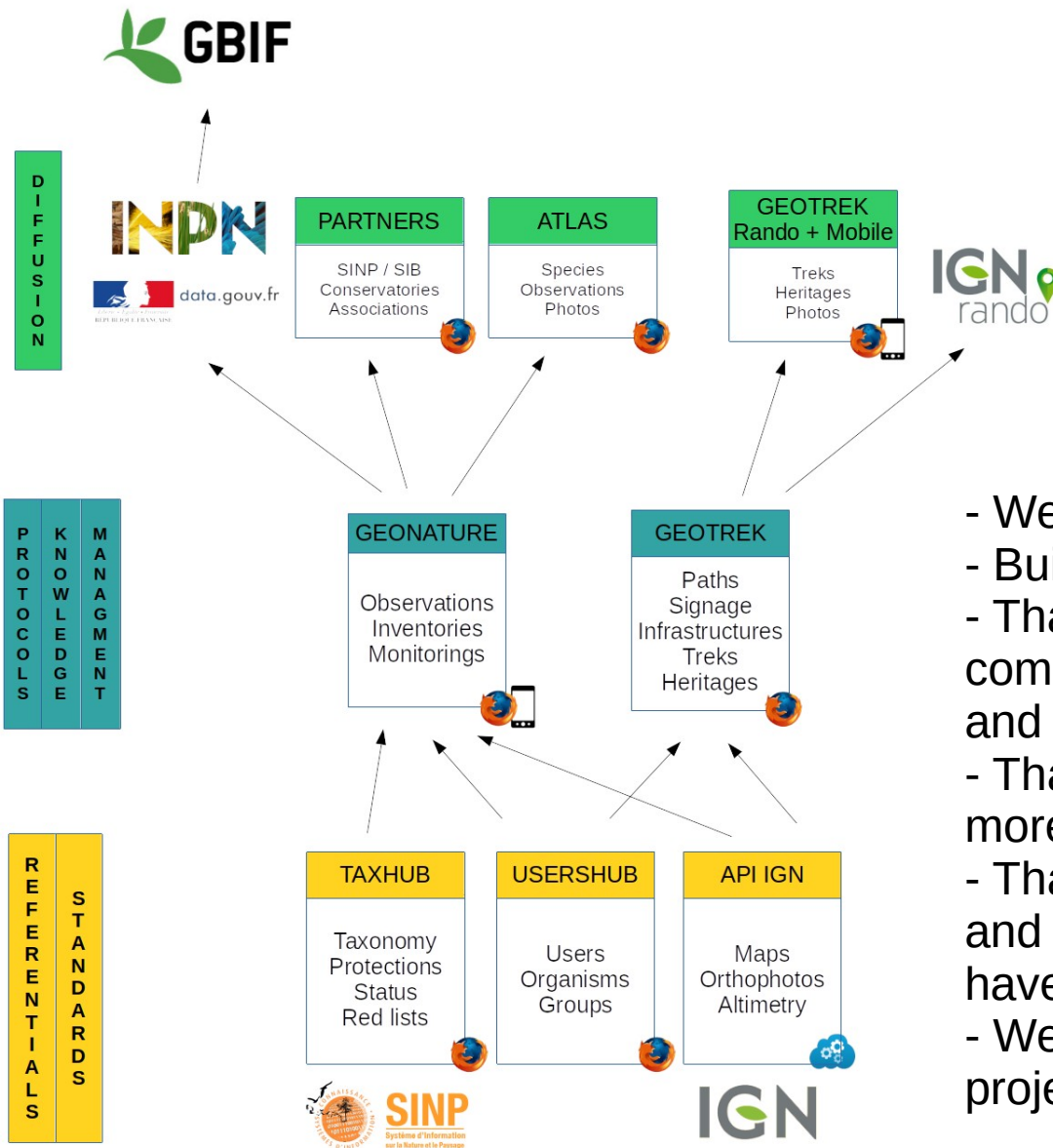
Usage 2



Usage 3

<https://www.ecrins-parcnational.fr/actualite/parc-national-ecrins-deconfine-donnees-biodiversite>
<https://www.ecrins-parcnational.fr/actualite/parc-national-ecrins-libere-donnees>

Global information system



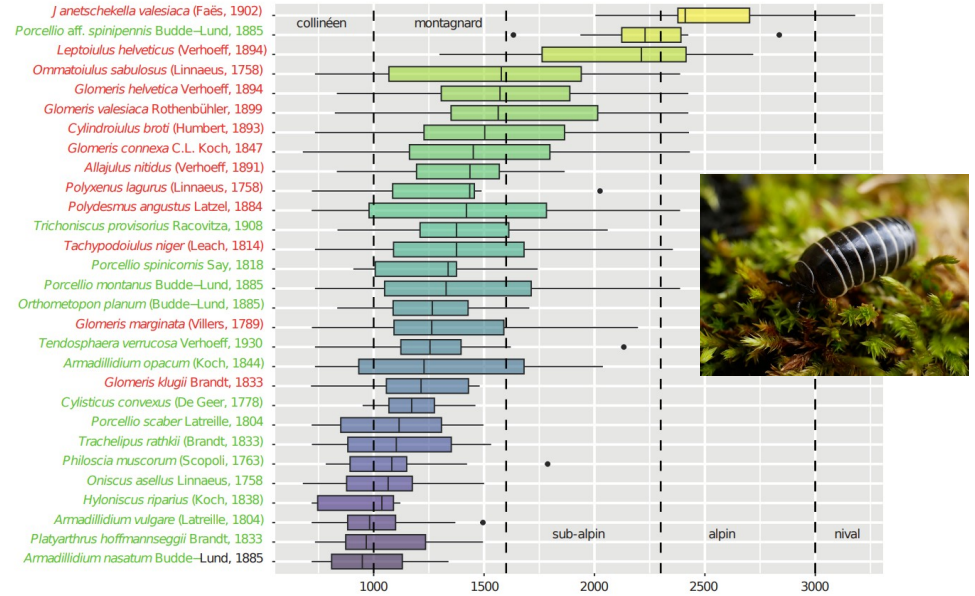
- We control our data and tools
- Built by rangers for rangers
- Thanks to referentials & standards, we have common data formats, easy to share, connect and agregate
- Thanks to open data, they are used a lot more than just what we would have done
- Thanks to open source, our tools are shared and a lot bigger & stronger than what we would have done alone each on our side
- We share tools but also ideas, methods, projects and ressources

+ Climate & frequentation sensors / Geology / Architecture...

A few use cases

Monitoring protected flora in a botanical network

Répartition altitudinale des taxons dont la fréquence d'occurrence est supérieure ou égale à dix

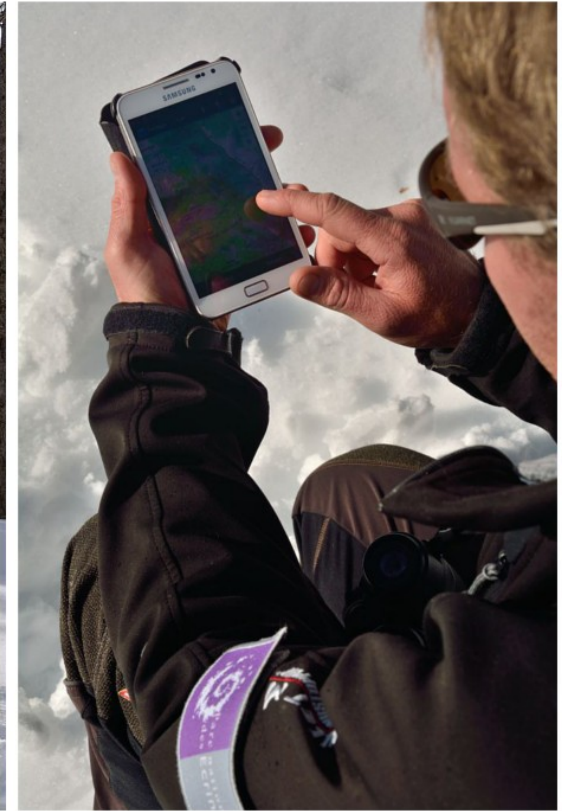


Isopodes / Diplopodes altitudinal distribution

Reconnecting biodiversity and agriculture in an organic farm

Dolphins observations in French southern lands

A common goal



Simplify access to data and share tools to improve the acquisition, analysis and sharing of knowledge



Parc national
des Ecrins

THANKS FOR YOUR ATTENTION

camille.monchicourt@ecrins-parcnational.fr

This presentation is shared under
Creative commons by-SA
<https://creativecommons.org/licenses/by-sa/3.0/fr/>
and available on <https://geonature.fr/documents>



Zygène de la petite coronille

© Donovan Maillard / Parc national des Ecrins

Demonstration

Synthese MON LOGO Demo GeoNature admin

Quoi ?

Taxon

Avancé

Quand ?

Date min

Date max

Où ?

Communes

Qui ?

Observateur(s)

Organisme(s)

Comment ?

Cadre d'acquisition

Jeux de données

Filtres avancés

Ajouter un filtre

RECHERCHER

Rechercher un lieu

Taxon	Date obs	JDD	observateur
Chevreuil européen, Chevreuil	08-11-2021	Inventaires entomologiques	Monchicourt Camille
Rougegorge familial	08-11-2021	Contact aléatoire tous règn	Agent test, Paul Pierre, NS
Mésange noire	08-11-2021	Contact aléatoire tous règn	Agent test, Paul Pierre, NS
Mésange noire	08-11-2021	Etude 1	Agent test, Paul Pierre, NS
Rougegorge familial	08-11-2021	Etude 1	Agent test, Paul Pierre, NS
Bartsie visqueuse	04-11-2021	flore	Toto Tutu
Renard roux	03-11-2021	Contact aléatoire tous règn	NSAdmin NS
Renard roux	03-11-2021	Contact aléatoire tous règn	NSAdmin NS
Renard roux	03-11-2021	Etude 1	NSAdmin NS
Renard roux	03-11-2021	Etude 1	NSAdmin NS
Gaillet à aspect de mousse	03-11-2021	Contact aléatoire tous règn	Administrateur test
Fauvette pitchou	03-11-2021	Contact aléatoire tous règn	Administrateur test
Fauvette pitchou	03-11-2021	Contact aléatoire tous règn	Administrateur test
Lézard ocellé	28-10-2021	flore	Agent test
Rougegorge familial	28-10-2021	flore	Agent test
Libelloides lacteus	20-10-2021	École régionale d'entomolo	tamus mus, Ricci Ophélie
Procellaria	18-10-2021	École régionale d'entomolo	Administrateur test
Albatros d'Amsterdam	18-10-2021	École régionale d'entomolo	Administrateur test
Albatros hurleur, Grand alba	18-10-2021	École régionale d'entomolo	Administrateur test
Pterocypha lezardata	14-10-2021	École régionale d'entomolo	Botte Noémie
Poa annua var. annua	14-10-2021	École régionale d'entomolo	Botte Noémie
Milan royal	08-10-2021	test demo droit	user1 user1
Hérisson d'Europe	08-10-2021	test demo droit	user1 user1
Hérisson d'Europe	08-10-2021	test demo droit	user1 user1
Chevreuil européen, Chevreuil	08-10-2021	test demo droit	user1 user1

0 selected / 100 total

- <https://demo.geonature.fr> (admin / admin)
- <https://biodiversite.ecrins-parcnational.fr>
- <https://biodiversite.cevennes-parcnational.fr>
- <https://obs.mercantour-parcnational.fr>
- <https://www.a-vos-mares.org>