

| | Taxon | Date obs | JDD | observateur |
|---|---|------------|-------------------------|-------------------------------------|
|   | Eupatoire à feuilles de chanvre | 30-08-2019 | ERB - Ecole régionale c | Prudhomme Coriandre |
|   | Galéopsis tétrahit, Ortie royal | 30-08-2019 | ERB - Ecole régionale c | Prudhomme Coriandre |
|   | Liset, Liseron des haies | 30-08-2019 | ERB - Ecole régionale c | Prudhomme Coriandre |
|   | Porcelle enracinée | 30-08-2019 | ERB - Ecole régionale c | Prudhomme Coriandre |

Nom taxon observé par : Nom prenom le yyyy/mm/jj

Il n'y a pas encore de discussion pour cette observation.

Ajouter un message

Nom taxon observé par : Nom prenom le yyyy/mm/jj

Il n'y a pas encore de discussion pour cette observation.

- option 1
- option 2
- option 3
- option 4

Enregistrer le message

Annuler

Nom taxon observé par : Nom prenom le yyyy/mm/jj

Nom prenom le yyyy-mm-jj hh:mm:ss :

Sed si ille hac tam eximia fortuna propter utilitatem rei publicae frui non properat, ut omnia illa conficiat, quid ego, senator, facere debeo, quem, etiamsi ille aliud vellet, rei publicae consulere oporteret?

Nom prenom le yyyy-mm-jj hh:mm:ss :

Quam ob rem id primum videamus, si placet, quatenus amor in amicitia progredi debeat. Numne, si Coriolanus habuit amicos,

Nom prenom le yyyy-mm-jj hh:mm:ss :


Quam ob rem id primum videamus, si placet, quatenus amor in amicitia progredi debeat. Numne, si Coriolanus habuit amicos,

< 1 2 3 >

Ajouter un message

Information sur l'observation

Hibiscus sororius L., 1775 [Fiche INPN du taxon](#)

Observation de : user1 user1 (user1@gmail.com )

Date : 17/03/2021

Altitude : -41 m - 1142 m

UUID observation : ddb49160-3a75-4aeb-a69b-64b46cf889a5


[Voir l'observation dans le module de saisie](#)

Détail de l'occurrence Métadonnées Taxonomie Zonage Validation Discussions


Nom prenom le yyyy-mm-jj hh:mm:ss :
Sed si ille hac tam eximia fortuna propter utilitatem rei publicae frui non properat, ut omnia illa conficiat, quid ego, senator, facere debeo, quem, etiamsi ille aliud vellet, rei publicae consulere oporteret?

Nom prenom le yyyy-mm-jj hh:mm:ss :
Quam ob rem id primum videamus, si placet, quatenus amor in amicitia progredi debeat. Numne, si Coriolanus habuit amicos,

Nom prenom le yyyy-mm-jj hh:mm:ss :
Quam ob rem id primum videamus, si placet, quatenus amor in amicitia progredi debeat. Numne, si Coriolanus habuit amicos,











| Taxon | Date obs | JDD | observateur |
|----------------------------------|------------|---------------------------|---------------------|
| Eupatoire à feuilles de chanvre, | 30-08-2019 | ERB - Ecole régionale d'é | Prudhomme Coriandre |
| Galéopsis tétrahit, Ortie royale | 30-08-2019 | ERB - Ecole régionale d'é | Prudhomme Coriandre |
| Liset, Liseron des haies | 30-08-2019 | ERB - Ecole régionale d'é | Prudhomme Coriandre |
| Porcelle enracinée | 30-08-2019 | ERB - Ecole régionale d'é | Prudhomme Coriandre |
| Euphorbe verruqueuse | 30-08-2019 | ERB - Ecole régionale d'é | BARTH Franz |
| Martin-pêcheur d'Europe | 30-08-2019 | ERB - Ecole régionale d'é | Kort Emir |



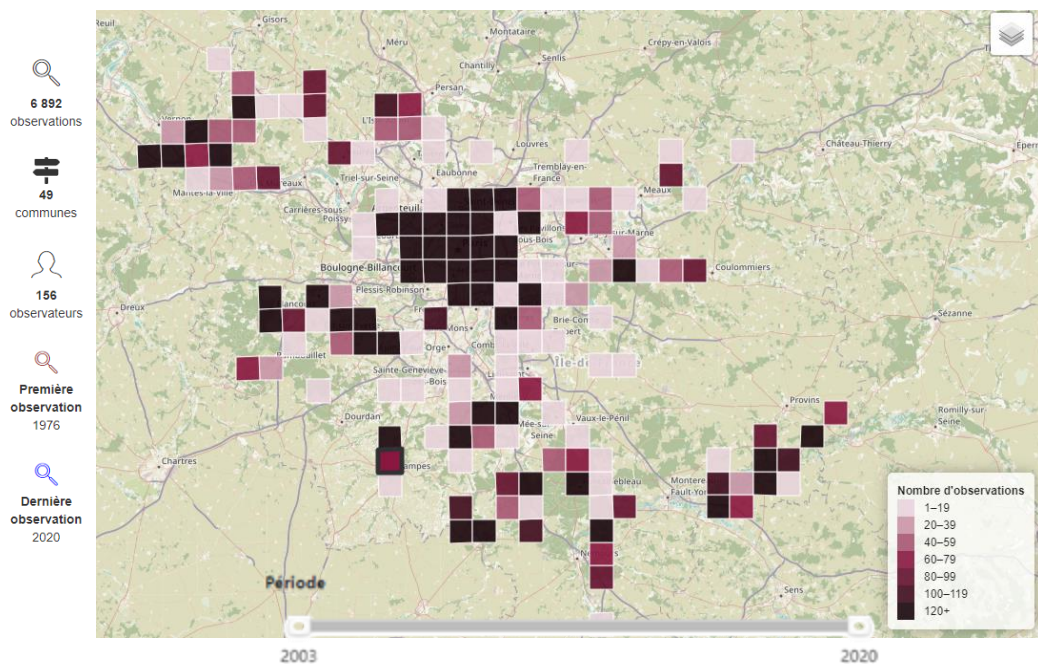


au lieu de cliquer sur le nom de l'espèce ou le nom de l'observateur, on ajoute des icones au debut de chaque ligne de l'observation ==> pas convaincue par ça du coup :)

| | Taxon | Date obs | JDD | observateur |
|---|----------------------------------|------------|-------------------------|---------------------|
|   | Eupatoire à feuilles de chanvre | 30-08-2019 | ERB - Ecole régionale c | Prudhomme Coriandre |
|   | Galéopsis tétrahit, Ortie royale | 30-08-2019 | ERB - Ecole régionale c | Prudhomme Coriandre |
|   | Liset, Liseron des haies | 30-08-2019 | ERB - Ecole régionale c | Prudhomme Coriandre |
|   | Porcelle enracinée | 30-08-2019 | ERB - Ecole régionale c | Prudhomme Coriandre |

Cliquez pour ajouter du texte
Cliquez pour ajouter du texte

Synthèse géographique



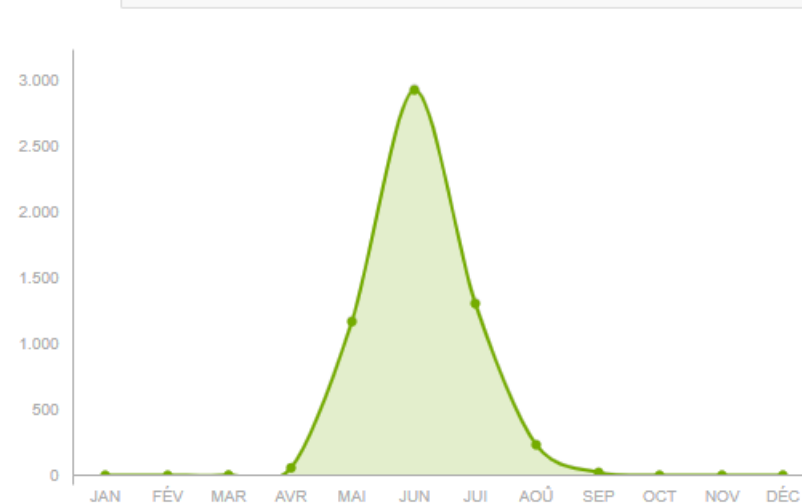
Moineau friquet

Passer montanus (Linnaeus, 1758)



Saisonnalité

Historique Stade Sexe



Médias



Meilleurs observateurs





Moineau friquet

Passer montanus (Linnaeus, 1758)


6 892
observations


156
observateurs


49
communes


Première
observation
1976


Dernière
observation
2020

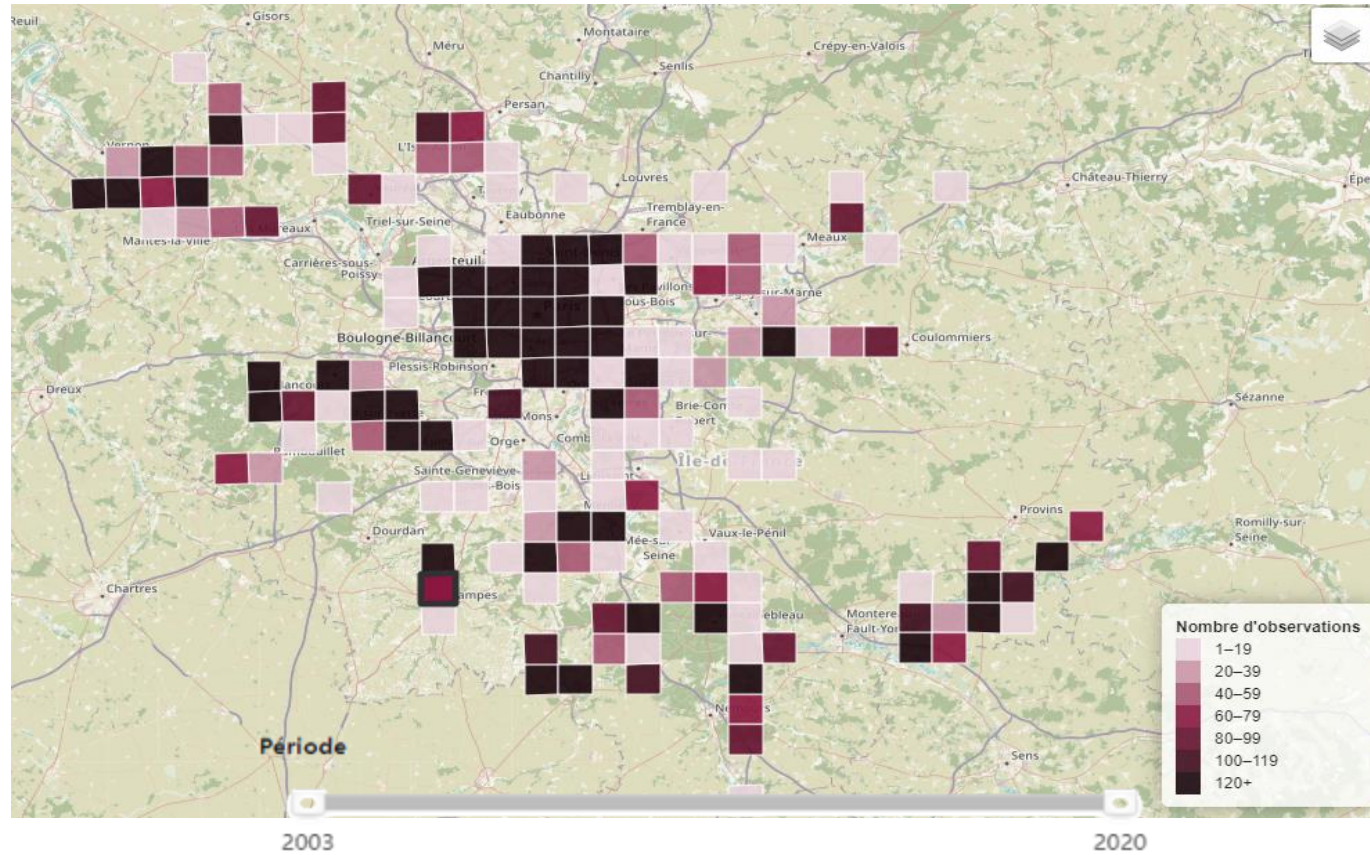
Synthèse géographique

Synthèse graphique

Observateurs

Médias

Espèces similaires





Moineau friquet
Passer montanus (Linnaeus, 1758)


6 892
observations


156
observateurs


49
communes


Première
observation
1976


Dernière
observation
2020

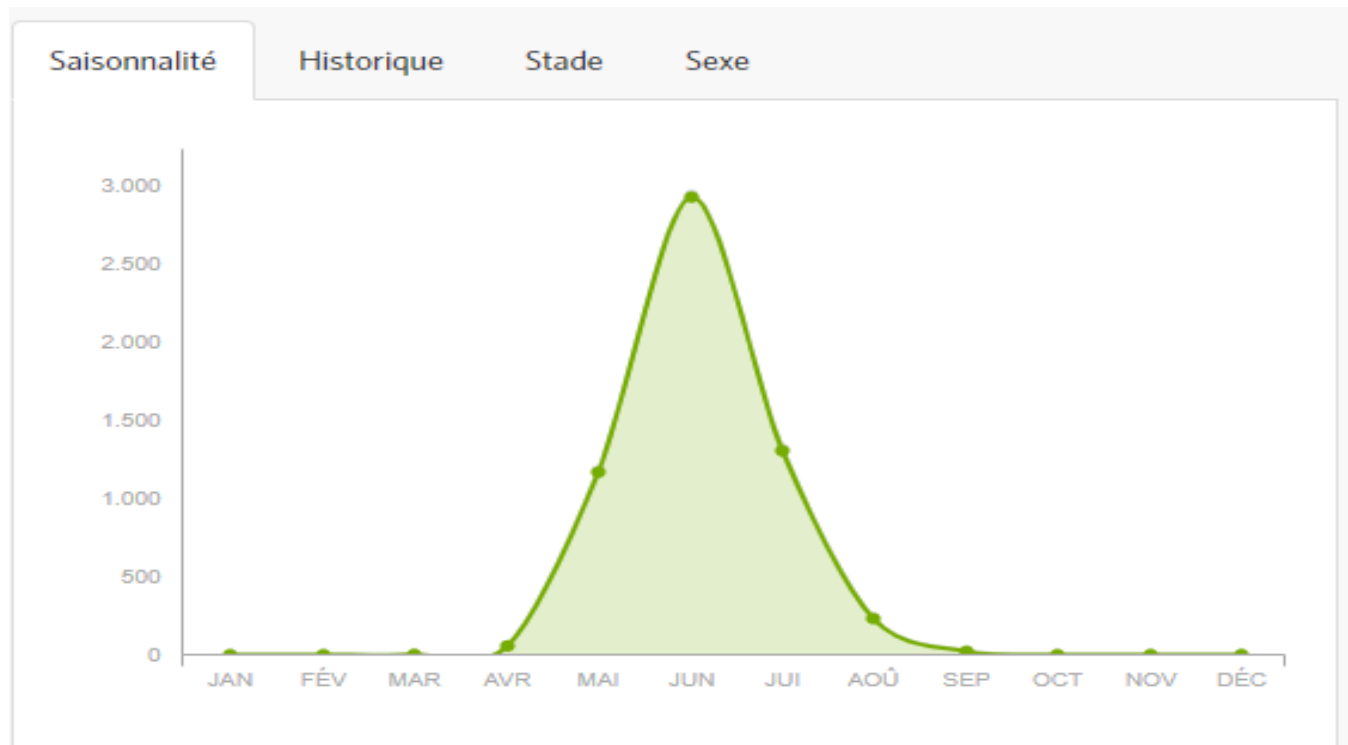
Synthèse géographique

Synthèse graphique

Meilleurs observateurs

Médias

Espèces similaires





Moineau friquet
Passer montanus (Linnaeus, 1758)


6 892
observations


156
observateurs


49
communes


Première
observation
1976


Dernière
observation
2020

Synthèse géographique

Synthèse graphique

Meilleurs observateurs

Médias

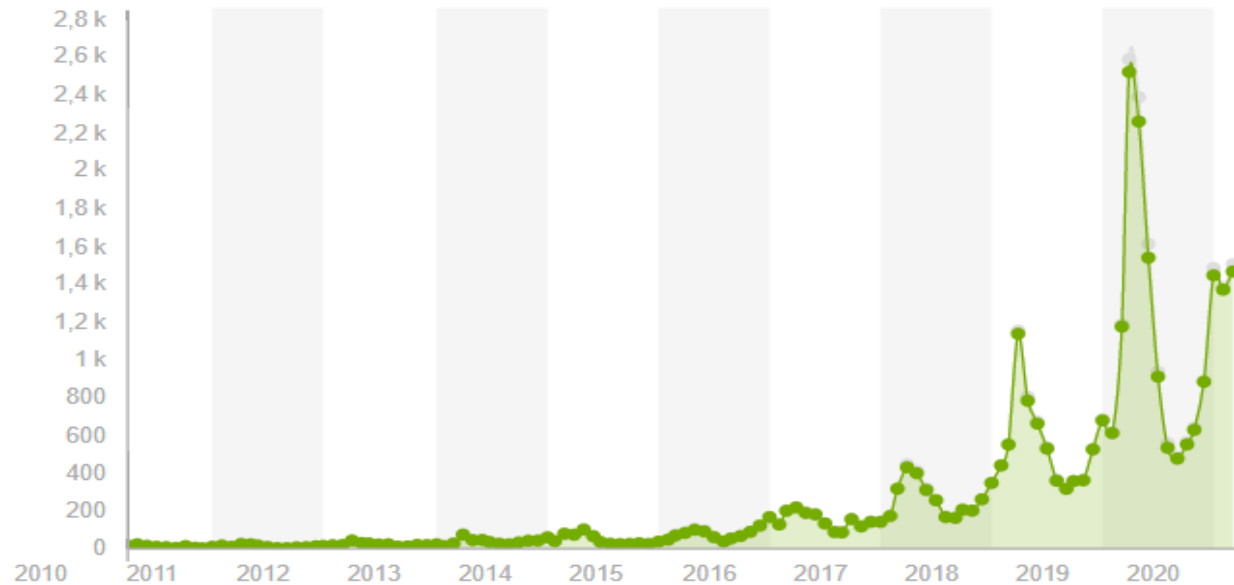
Espèces similaires

Saisonnalité

Historique

Stade

Sexe





Moineau friquet
Passer montanus (Linnaeus, 1758)


6 892
observations


156
observateurs


49
communes


Première
observation
1976


Dernière
observation
2020

Synthèse géographique

Synthèse graphique

Meilleurs observateurs

Médias

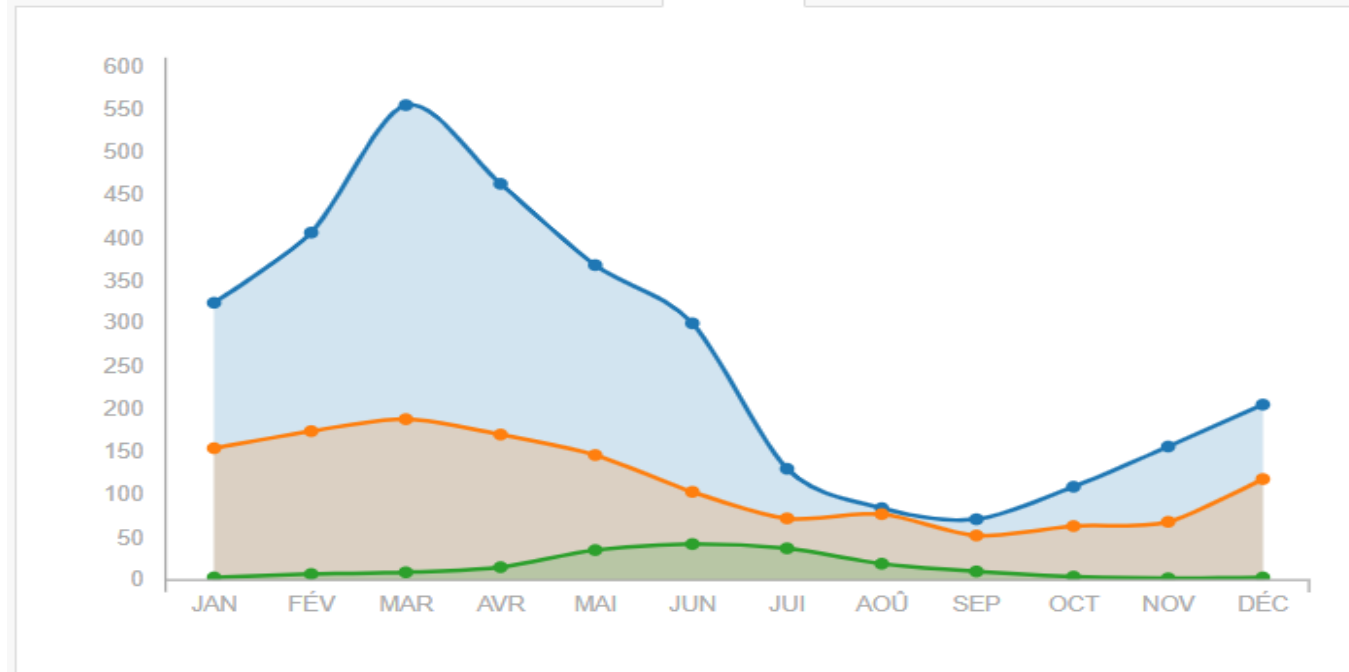
Espèces similaires

Saisonnalité

Historique

Stade

Sexe





Moineau friquet
Passer montanus (Linnaeus, 1758)


6 892
observations


156
observateurs


49
communes


Première
observation
1976


Dernière
observation
2020

Synthèse géographique

Synthèse graphique

Meilleurs observateurs

Médias

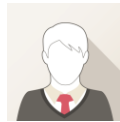
Espèces similaires



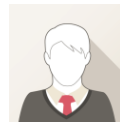
Observateur



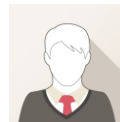
Observateur



Observateur



Observateur





Moineau friquet
Passer montanus (Linnaeus, 1758)


6 892
observations


156
observateurs


49
communes


Première
observation
1976


Dernière
observation
2020

Synthèse géographique

Synthèse graphique

Meilleurs observateurs

Médias

Espèces similaires





Moineau friquet

Passer montanus (Linnaeus, 1758)



6 892
observations



156
observateurs



49
communes



Première
observation
1976



Dernière
observation
2020

Synthèse géographique


Synthèse graphique

Meilleurs observateurs


Médias

Espèces similaires





| Taxon | Date obs | JDD | observateur |
|----------------------------------|------------|---------------------------|---------------------|
| Eupatoire à feuilles de chanvre, | 30-08-2019 | ERB - Ecole régionale d'é | Prudhomme Coriandre |
| Galéopsis tétrahit, Ortie royale | 30-08-2019 | ERB - Ecole régionale d'é | Prudhomme Coriandre |
| Liset, Liseron des haies | 30-08-2019 | ERB - Ecole régionale d'é | Prudhomme Coriandre |
| Porcelle enracinée | 30-08-2019 | ERB - Ecole régionale d'é | Prudhomme Coriandre |
| Euphorbe verruqueuse | 30-08-2019 | ERB - Ecole régionale d'é | BARTH Franz |
| Martin-pêcheur d'Europe | 30-08-2019 | ERB - Ecole régionale d'é | Kort Emir |





Observateur

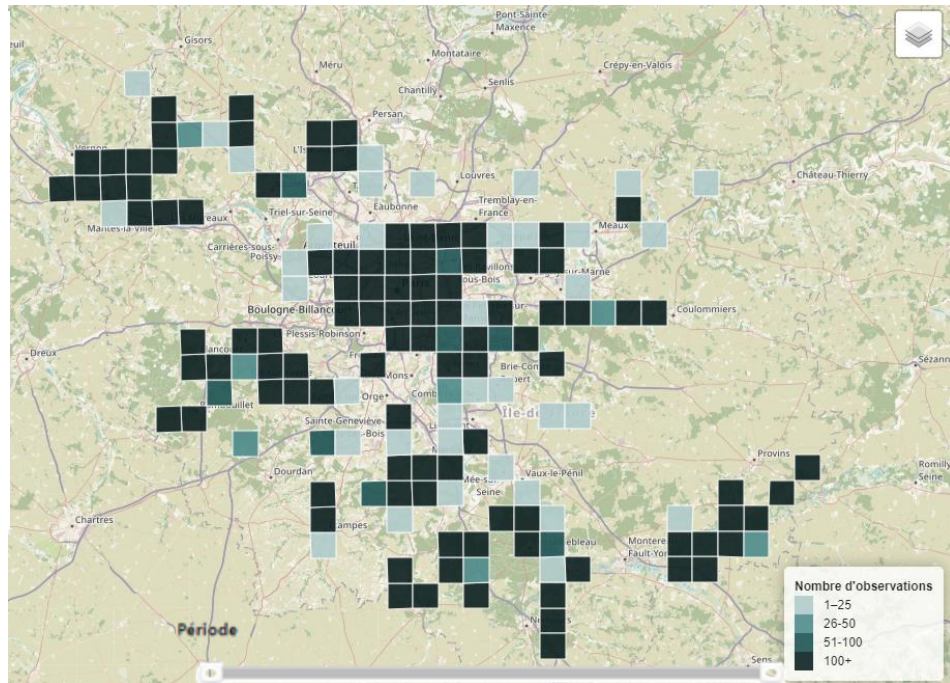
6 892 observations

49 communes

156 observateurs

Première observation 1976

Dernière observation 2020



Dernières observations



Moineau friquet

Le 12/09/2020 à Nangis



Bombina variegata

Le 12/09/2020 à Vendrest



Pieris mannii

Le 13/09/2020 à Rosny-sous-Bois



Lycaena dispar

Le 08/09/2020 à Pommeuse



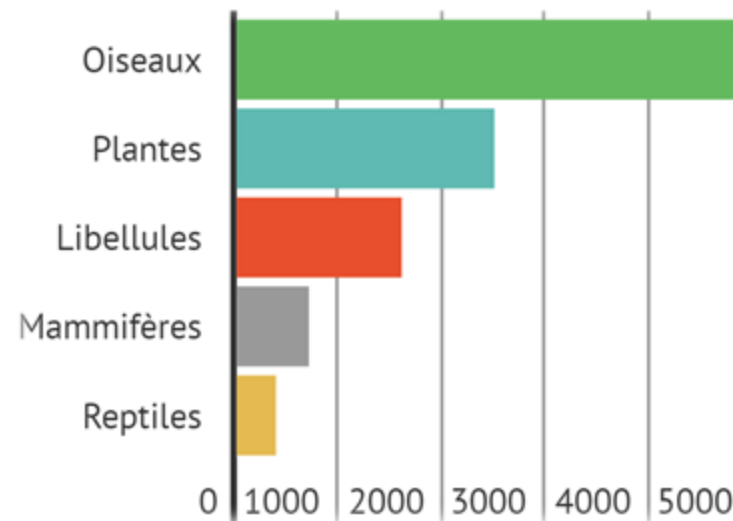
Bubulcus ibis

Le 07/09/2020 à Jaulnes




stats par group taxo


observation par année



Bloc des dernières observations plateforme régionale


22 538
OBSERVATIONS


2 757
ESPÈCES


~56
OBSERVATEURS


27
JEUX DE DONNÉES



| | | | | |
|---|-------------------|------------|-------------------|------------|
|  | Moineau friquet | 12/09/2020 | Nangis | Nom prénom |
|  | Bombina variegata | 12/09/2020 | Vendrest | Nom prénom |
|  | Lemna gibba | 12/09/2020 | Leuville-sur-Orge | Nom prénom |
|  | Pieris mannii | 12/09/2020 | Rosny-sous-Bois | Nom prénom |
|  | Bubulcus ibis | 12/09/2020 | Pommeuse | Nom prénom |
|  | Dryocopus martius | 12/09/2020 | Vendrest | Nom prénom |
|  | Lycaena dispar | 12/09/2020 | Palaiseau | Nom prénom |
|  | Lampides boeticus | 12/09/2020 | Noisy-le-Sec | Nom prénom |



Discussions

Claire Jacquet - le 29-03-2021 à 14:44

Bonjour,

La couleur des pattes ne correspond pas à Kishidaia.
Il s'agit d'Aphantaulax trifasciata

Bonnes observations
Claire Jacquet

Julien Bottinelli - le 05-06-2021 à 21:26

Relance

Lionel CASSET - le 05-06-2021 à 23:14

en comparant avec la photo du guide Delachaux de Heiko Belmann la couleur des pattes ainsi que les taches de l'abdomen semblent pourtant bien correspondre...

Axel DEHALLEUX - le 06-06-2021 à 11:35

Je trouve que ça n'a pas l'air évident, tu ne pourrais pas le proposer sur insecte.org ?

Lionel CASSET - le 09-06-2021 à 08:45

Il semblerait que Claire Jacquet ait tout à fait raison. Voici la réponse sur insecte.org:
"Avec toutes les hanches noires, je serais aussi sur Aphantaulax et plutôt trifasciata. Et même la variante trimaculata décrite dans le SIMON avec 3 taches blanches abdominales et les tibias et patellas antérieurs noirs comme les fémurs.
Même si j'avoue que pour une fois on voit le point focal du céphalothorax..."

Lionel CASSET - le 09-06-2021 à 09:00

Donnée modifiée suite à discussion.

Données Saisies
(protocoles / opportunistes)

Données importées

Module synthèse

Module validation

- ✓ Créer une interaction entre les contributeurs
- ✓ Améliorer la qualité des données

Données Saisies
(protocoles / opportunistes)

Données importées

Discussions

Module synthèse

Module validation

- ✓ valoriser les données produites
- ✓ Améliorer la visibilité des acteurs

Synthèse
taxon

Synthèse
observateur

Données Saisies
(protocoles / opportunistes)

Données importées

- ✓ Créer une interaction entre les contributeurs
- ✓ Améliorer la qualité des données

Discussions

Module synthèse

Module validation

- ✓ Valoriser les données produites
- ✓ Améliorer la visibilité des acteurs

Synthèse
taxon

Synthèse
observateur

