



Consultation pour la réalisation de développements de maintenance de GeoNature

Outil de gestion de données de biodiversité

Décembre 2022

Date limite de remise des offres : 19 décembre 2022

Cahier des clauses techniques particulières

Maître d'ouvrage : Parc national des Écrins

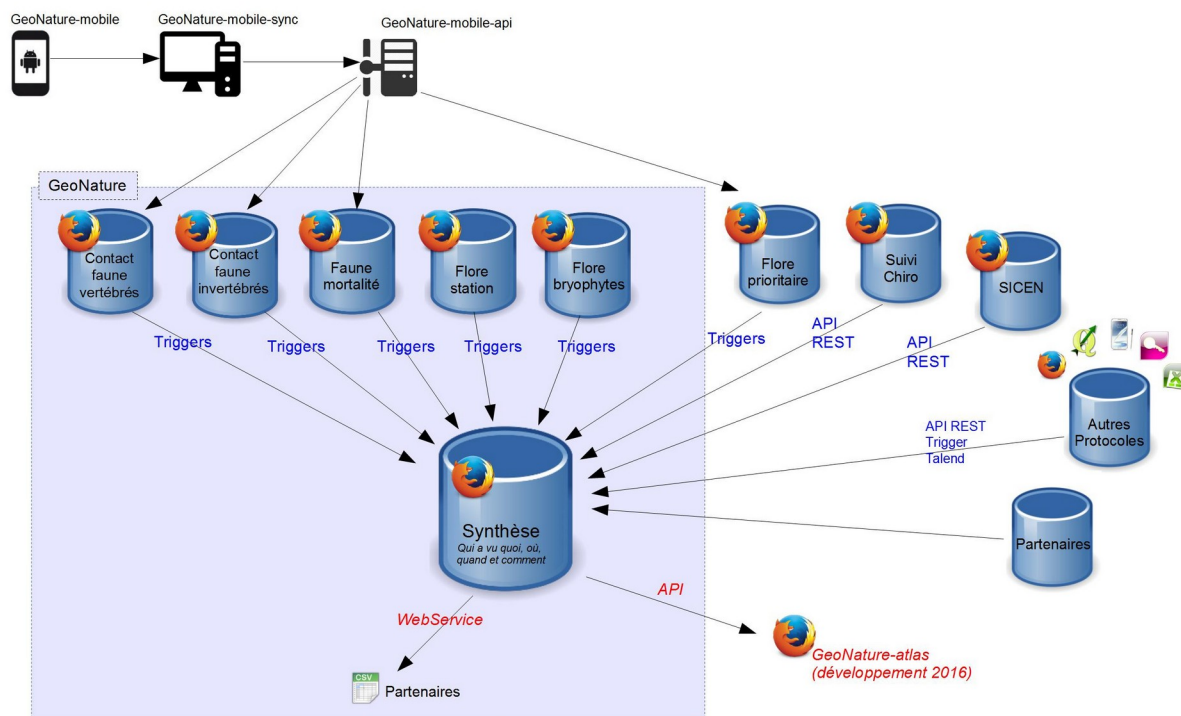
Table des matières

1. Définition de la mission confiée au prestataire.....	3
1.1. GeoNature.....	3
1.2. Objet de la consultation.....	4
1.3. Développements projetés.....	4
1.4. Livrable.....	4
1.5. Délais de livraison et calendrier prévisionnel.....	5
2. Modalités d'échanges.....	5
3. Modalités de l'appel d'offres.....	5
3.1. Formulation des offres.....	5
3.2. Négociation.....	5
3.3. Critères de sélection des offres.....	5
3.4. Modalités de paiement et notification.....	5
Contacts et renseignements.....	6

1. Définition de la mission confiée au prestataire

1.1. GeoNature

GeoNature est un ensemble d'applications WEB et mobile pour saisir, gérer, synthétiser et diffuser les données faune et flore multi-protocoles d'un territoire (<https://geonature.fr>). Elles sont publiées sous licence libre et sont maintenues par le collectif de développeurs du réseau des Parcs Nationaux.



GeoNature permet ainsi de déployer un système d'informations complet pour la gestion des données Faune/Flore d'une structure, allant de :

- la gestion des référentiels (taxonomiques et utilisateurs),
- à la saisie web et mobile dans différents protocoles,
- à la gestion de leurs métadonnées,
- à l'intégration de données de partenaires,
- à l'export des données selon les formats attendus par chaque partenaires
- à la synthétisation des données des différents protocoles sous forme de DEE
- à la diffusion des données sur un portail web grand public

GeoNature peut être testé sur <https://demo.geonature.fr> (admin / admin)

GeoNature (et ses dépendances) peut être installé de manière automatisée à l'aide de scripts de déploiement : <https://docs.geonature.fr>

GeoNature regroupe plus de 100 structures utilisatrices et chaque structure dispose de sa propre instance de GeoNature.

L'outil étant de plus en plus utilisé par des structures et dans des contextes divers, un travail d'amélioration de son socle technique et de renforcement des bonnes pratiques de développements a

été initié depuis plus d'un an (renforcement des tests backend et frontend, gestion de la base de données avec Alembic, meilleur usage de l'ORM, séparation du backend et du frontend...).

1.2 Objet de la consultation

Dans le cadre de ce travail d'amélioration du socle de GeoNature et de renforcement des bonnes pratiques de développement, cette consultation vise à réaliser des développements d'amélioration de la partie frontend (Angular) de GeoNature.

Le Parc national des Écrins dispose d'un budget maximum de 12000 € TTC pour financer ces développements.

Les candidats devront proposer une organisation et un nombre de jours de développement adaptés pour répondre au mieux aux attentes d'évolutions listés dans le paragraphe ci-après.

L'outil GeoNature est publié et documenté sur le dépôt Github dédié :

<https://github.com/PnX-SI/GeoNature>

1.3 Développements projetés

Les développements suivants ont été pré-identifiés pour la présente consultation. Le temps nécessaire à leur développement n'a pas été chiffré. La liste est indicative et doit permettre aux candidats de se positionner sur la consultation.

En début de prestation une feuille de route sera élaborée après évaluation fine du temps à passer par le prestataire.

La prestation concerne principalement un travail sur le frontend de GeoNature (Angular), dans le cadre de la séparation du backend et du frontend et de la dockerisation de GeoNature en cours :

<https://github.com/PnX-SI/GeoNature/issues/2088>

Il s'agit notamment de travailler sur :

- Configuration dynamique (<https://github.com/PnX-SI/GeoNature/issues/2156>)
- Customisation dynamique (chargement de la customisation sans rebuild le frontend)
- Passage de Angular version 12 à 15 (<https://github.com/PnX-SI/GeoNature/issues/2154>)
- Stabilisation des tests frontend et de leur intégration continue
- Typage du frontend
- Evolution et amélioration de l'API et de ses répercussions

Les développements pourront concerner GeoNature, mais aussi leur répercussion sur ses modules principaux (https://github.com/PnX-SI/gn_module_export /

https://github.com/PnX-SI/gn_module_import / https://github.com/PnX-SI/gn_module_dashboard /

https://github.com/PnX-SI/gn_module_monitoring

1.4 Livrable

Il s'agit pour le prestataire de réaliser des pull requests validées sur GeoNature et de ses modules, intégrant les différents développements qui seront identifiés au lancement de la prestation.

Ces développements devront respecter la licence libre de GeoNature et intégrer des tests automatisés.

1.5 Délais de livraison et calendrier prévisionnel

Le calendrier prévisionnel est celui-ci :

- Remise des offres jusqu'au 19 décembre 2022 à 17 h
- La sélection du prestataire s'effectuera fin décembre 2022
- La date de livraison des développements se fera à une date à convenir courant mars 2023

2 Modalités d'échanges

Les échanges auront lieu à distance en visioconférences. Les interlocuteurs seront :

- Élie Bouttier, pour le suivi technique et la définition des développements
- Camille Monchicourt, pour les aspects administratif et financiers.

3 Modalités de l'appel d'offres

3.1 Formulation des offres

A minima, les renseignements suivants seront inclus dans la réponse à la consultation :

- Un devis avec : le prix HT et TTC de la prestation détaillant les coûts journées des différents intervenants : développeurs, architecte, suivi de projet...
- Le présent cahier des charges signé par la personne compétente,
- Une courte note méthodologique expliquant : la méthodologie de suivi de projet, les qualités et compétences des intervenants, et des référence en lien avec la présente consultation (expertise frontend Angular notamment).

3.2 Négociation

La consultation prévoit une éventuelle phase de négociation avec les entreprises ayant répondu à la consultation. Elle sera effectuée par courrier électronique avec précision des points sur lesquels portera la négociation et les conditions de remises de proposition de la part du prestataire.

3.3 Critères de sélection des offres

- Prix comparé selon le devis : 35 %
- Méthodologie, références et compétences techniques : 65 %

3.4 Modalités de paiement et notification

La commande sera confirmée par lettre de notification et l'échéancier de paiement sera le suivant :

- 35 % à la commande.
- 65 % à la livraison définitive

Contacts et renseignements

Élie Bouttier

Développeur-mainteneur de GeoNature

Parc national des Écrins

Domaine de Charance – 05 000 GAP

Tél : 04 92 40 20 10

pierrick.navizet@ecrins-parcnational.fr

Camille Monchicourt

Responsable du SI

camille.monchicourt@ecrins-parcnational.fr

A, le

Lu et Approuvé par le candidat
(Signature + cachet)