



Parc national des Ecrins

Valorisation des données issues de GeoNature

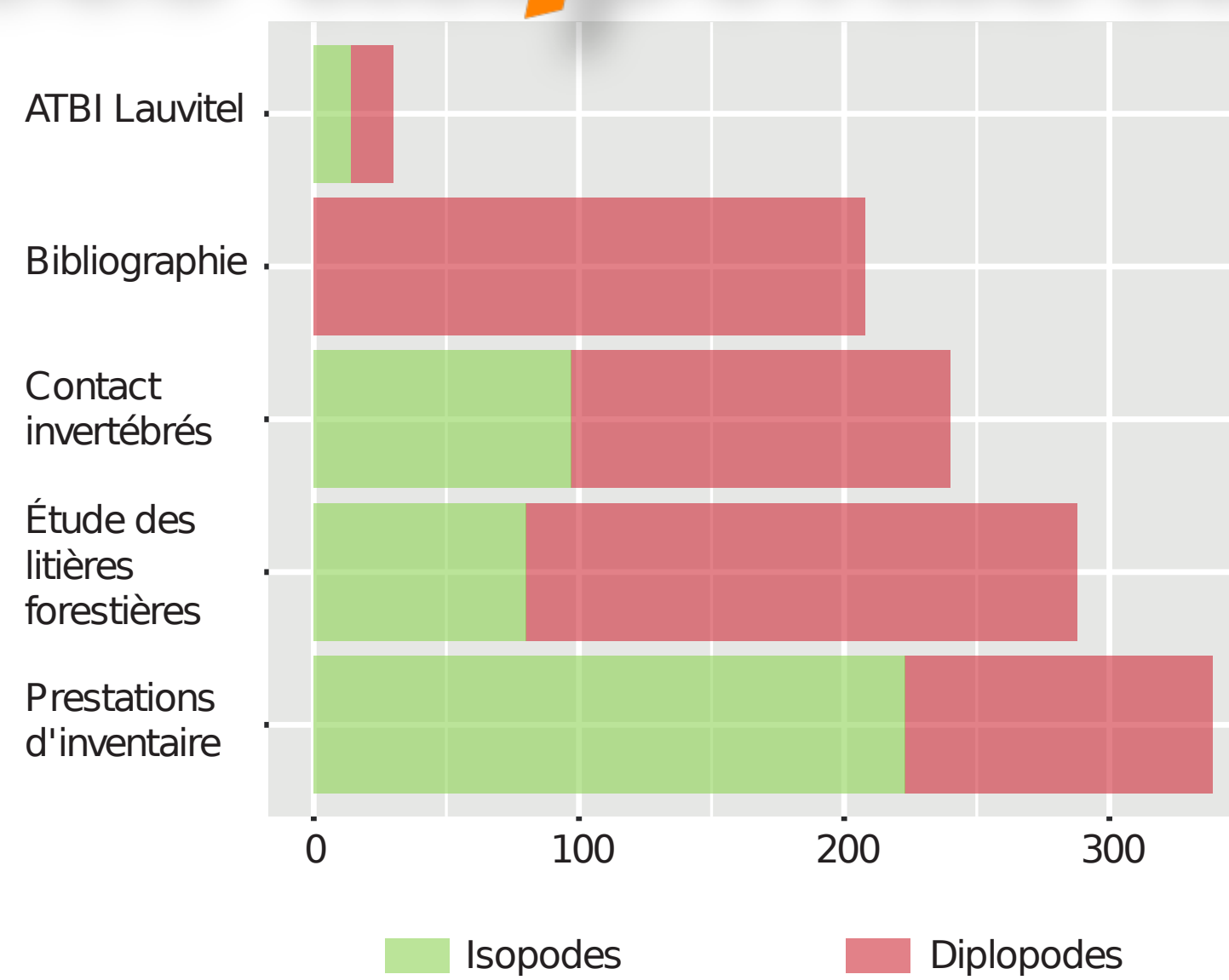
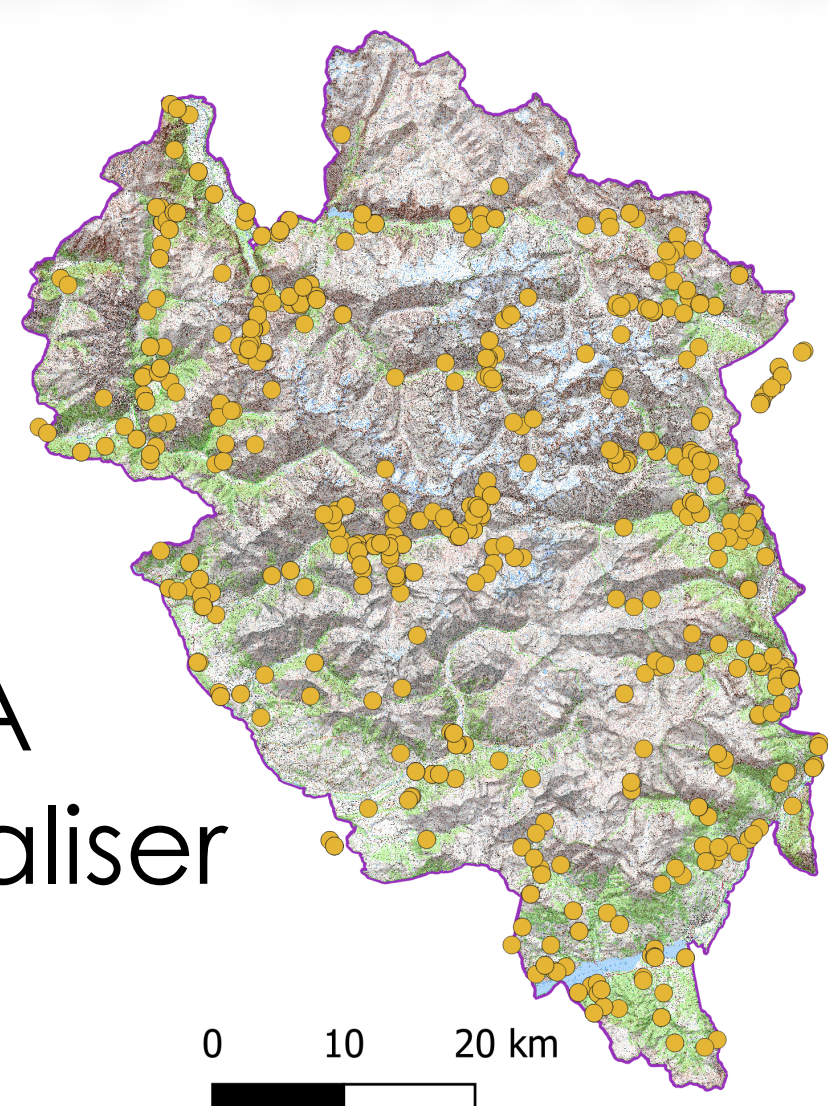


Exemple des isopodes et diplopodes du Parc national des Ecrins

# 1 Rassemblement des données disponibles

Des inventaires dédiés, des données opportunistes, des données bibliographiques... Chaque jeu de données contribue à la connaissance.

L'organisation des données par JDD et CA permet de bien comprendre et contextualiser les données qui seront ensuite analysées.



Bancarisation dans GeoNature

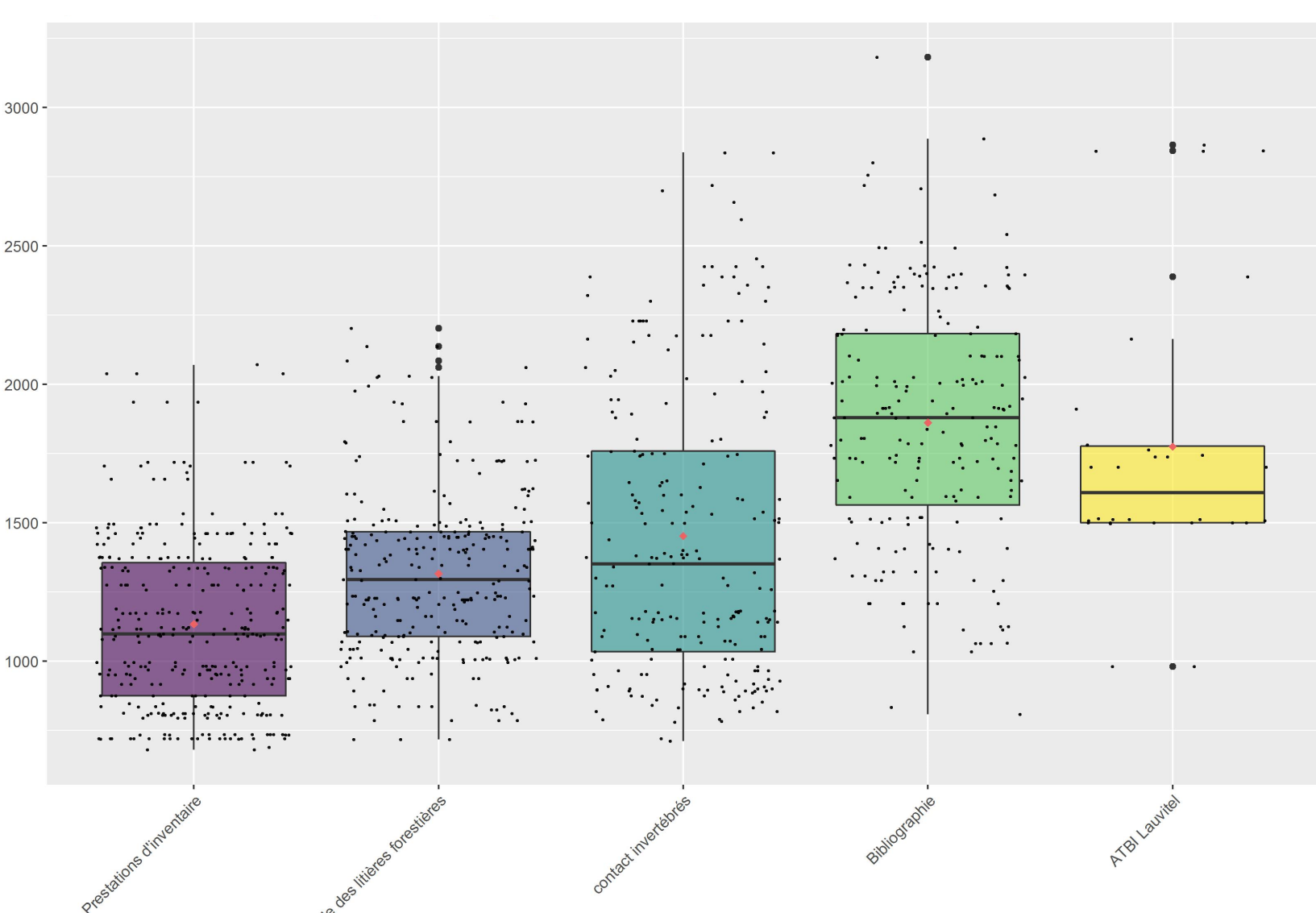
Données standardisées : formattage, référentiels taxonomiques, métadonnées, altimétrie...

Extractions standardisées

# 2 Analyse et exploitation des données

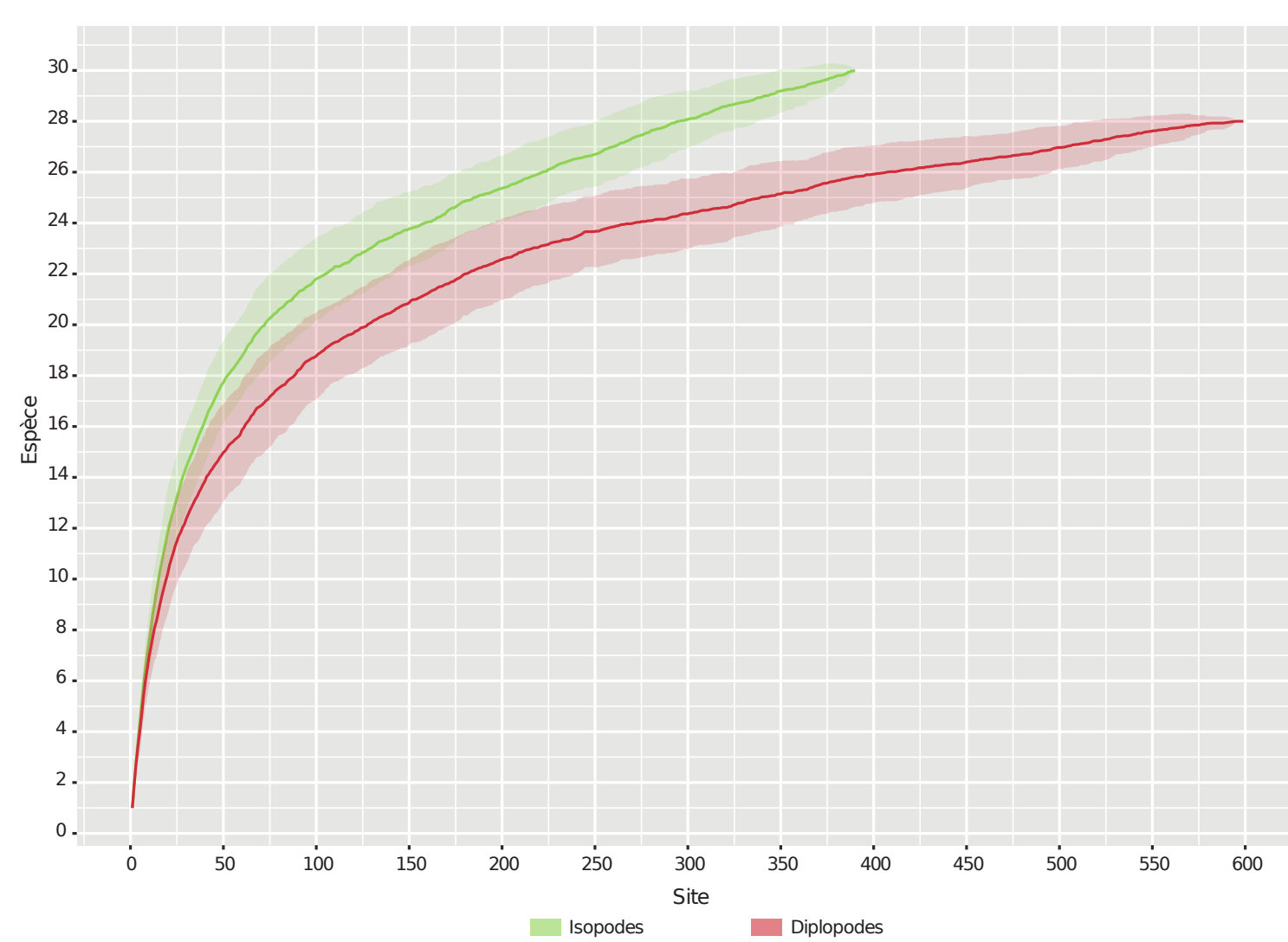
## Exploration des données

Répartition altitudinale des occurrences par cadre d'acquisition



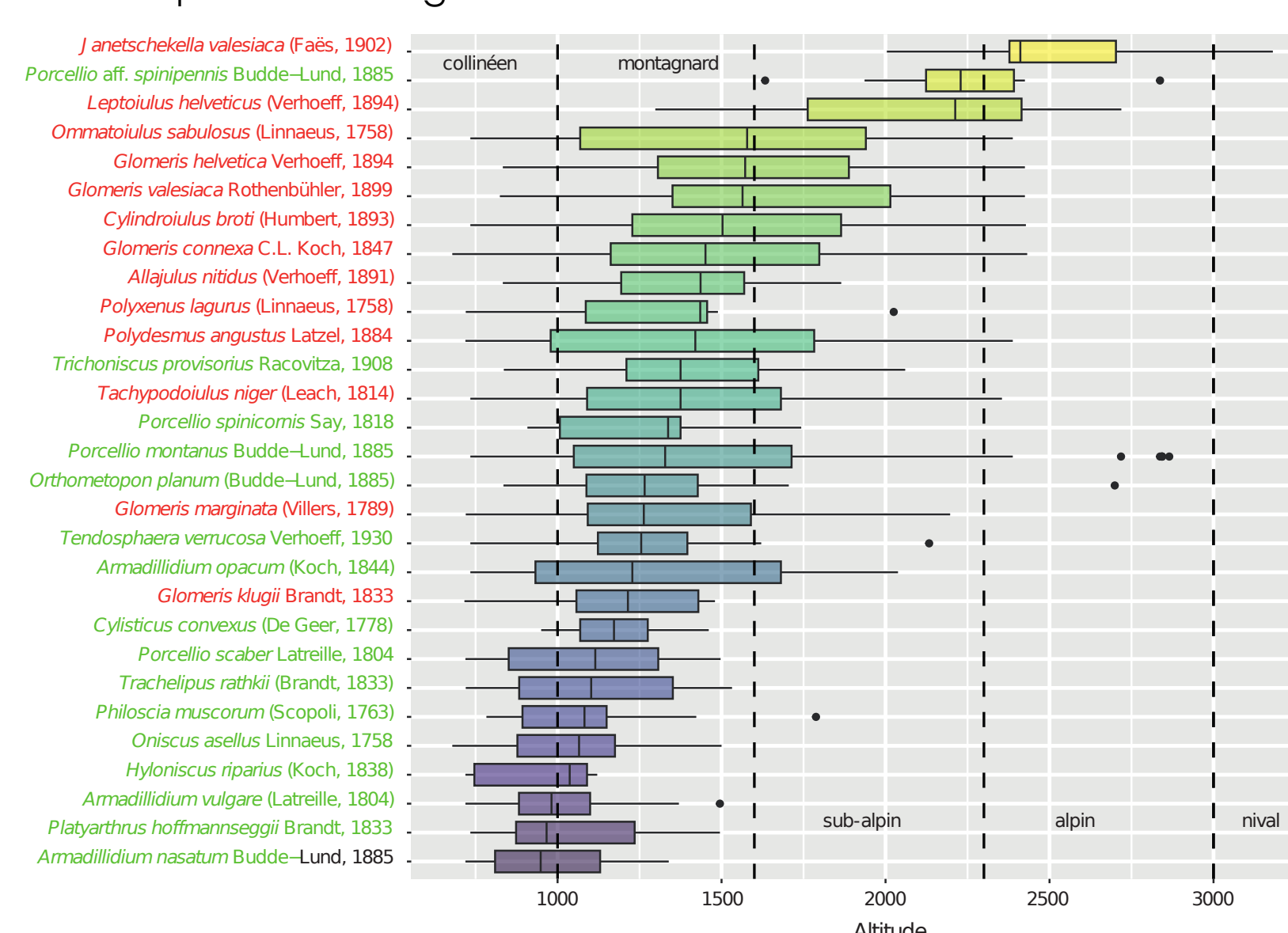
## Evaluation de la complétude des connaissances

Courbe d'accumulation des espèces



## Biostatistiques et analyses

Répartition altitudinale des taxons dont la fréquence d'occurrence est supérieure ou égale à dix



Manipulation et traitements de données.

# 3 Publication

Diffusion des données brutes



Publications scientifiques



## Allons plus loin...

Ces travaux ont permis d'ouvrir des perspectives à approfondir :

- Exploitation des données opportunistes
- Analyses multicritères pour mieux comprendre la phénologie et la répartition des espèces
- Suivi dynamique des espèces faisant face au changement climatique

<https://sciencepress.mnhn.fr/fr/periodiques/naturae/2023/9>

<https://www.ecrins-parcnational.fr/actualite/inventaire-mille-pattes-se-poursuit-ecrins>